



альфаиконнект



ПРИЛОЖЕНИЕ ПО КОНТРОЛЮ ПОДКЛЮЧЕНИЯ ПОЛЬЗОВАТЕЛЕЙ



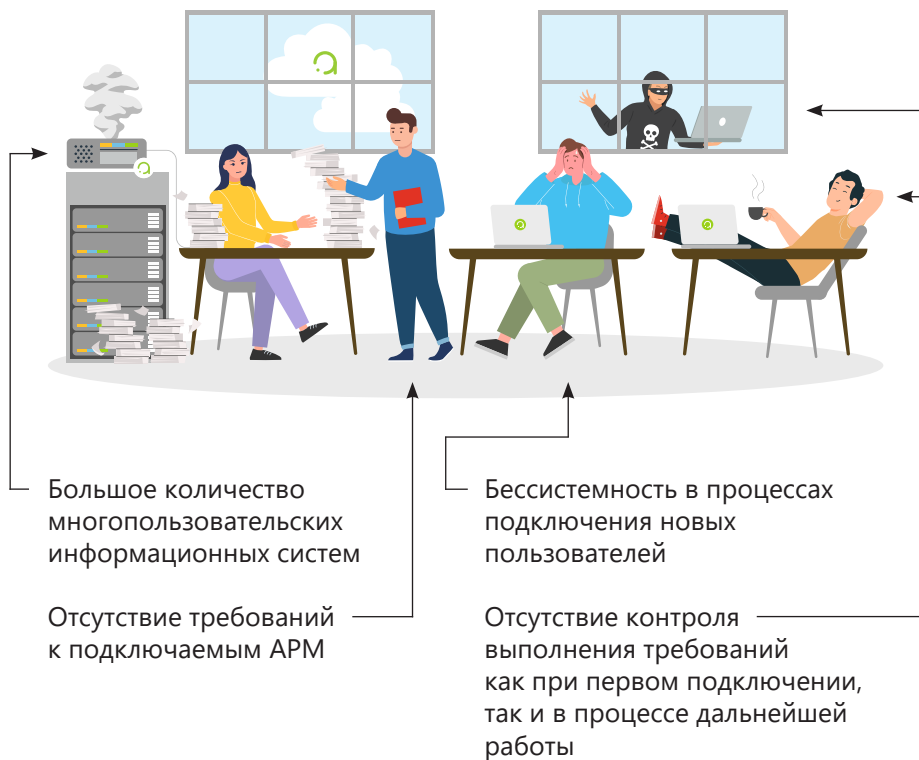
КОНТРОЛЬ
ПОДКЛЮЧЕНИЯ
ПОЛЬЗОВАТЕЛЕЙ

КОНТРОЛЬ ПОДКЛЮЧЕНИЯ ПОЛЬЗОВАТЕЛЕЙ

Сегодня в условиях цифровой трансформации в организациях функционирует большое количество многопользовательских информационных систем, которые требуют организации и постоянного контроля подключений к ним пользователей.

Обеспечение этого трудоемкого процесса, а также существенное снижение риска несанкционированного доступа к системам нелегальных пользователей и доступа с незащищенных рабочих мест невозможно без использования средств автоматизации.

ПРОБЛЕМЫ:





ЧТО ТАКОЕ АЛЬФАКОННЕКТ?



АЛЬФАКОННЕКТ

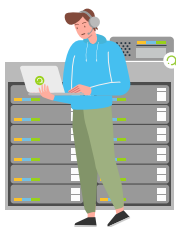
Приложение экосистемы Альфа, предназначенное для автоматизации процессов подключения пользователей к информационным системам и дальнейшего контроля выполнения ими предъявляемых требований.

Современное решение, позволяющее сформировать требования по подключению к информационным системам и контролировать их соблюдение как при первоначальном подключении пользователей, так и в течение всего жизненного цикла информационных систем.

КЛЮЧЕВЫЕ ВОЗМОЖНОСТИ:

- Разработка электронных регламентов по подключению пользователей
- Сбор заявок на подключение с применением электронных подписей
- Контроль доступа с помощью автоматически формируемой матрицы доступа
- Уведомление оператора и заявителя об истечении срока действия используемых для работы в системах СЗИ
- Проверка подключаемых АРМ на выполнение требований по подключению

ДЛЯ КОГО



Организации – владельцы информационных систем с большим количеством пользователей

УЧАСТНИКИ ПРОЦЕССА



Оператор – сотрудник организации – владельца многопользовательских информационных систем

Заявитель – сотрудник организации, подключающейся к информационной системе



КАК РАБОТАЕТ АЛЬФАКОННЕКТ



КАК РАБОТАЕТ АЛЬФАКОННЕКТ

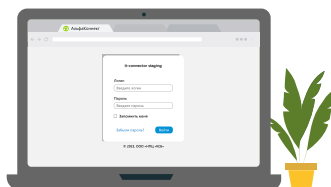


Оператор:

- Оцифровывает регламент подключения в графическом конструкторе
- Формирует требования паспортов АРМ
- Размещает услуги по подключению на портале

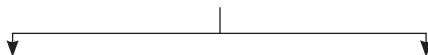
Заявитель:

- Регистрируется на портале
- Заполняет данные по выбранной услуге
- Подписывает сгенерированную заявку электронной подписью



Оператор:

- Рассматривает заявку на подключение
- Проверяет выполнение требований по подключению
- Принимает решение об одобрении либо отклонении заявки



Одобрение заявки:

- Оператор вносит в реестр пользователей сведения о новом пользователе
- Уведомляет заявителя о подключении к системе

Отклонение заявки:

- Заявителю приходит уведомление об отклонении заявки с комментариями оператора

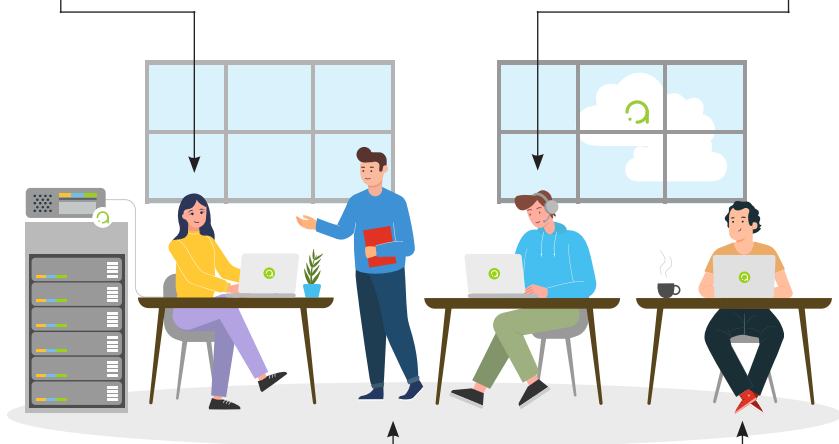


**ВАШИ ВЫГОДЫ
С АЛЬФАКОННЕКТОМ**

ВАШИ ВЫГОДЫ С АЛЬФАКОННЕКТОМ

Регламентация доступа
к информационным системам

Существенное снижение
трудозатрат на организацию
процесса подключения,
актуализацию элементов
взаимодействия и предоставление
пользователям услуг



Повышение безопасности
информационных систем путем
снижения риска несанкционированного
доступа к ним нелегальных
пользователей, а также доступа
с незащищенных АРМ

Организация учета информационных
систем и пользователей



ПОЧЕМУ ИМЕННО
АЛЬФАКОННЕКТ?

ПОЧЕМУ ИМЕННО АЛЬФАКОННЕКТ?

Графический конструктор позволяет самостоятельно, без привлечения специалистов, сформировать мастер опроса, благодаря которому заявитель всегда будет заполнять актуальную форму заявки

Услуги Рабочий стол / Услуги

ОБЩИЕ СВЕДЕНИЯ

ПОРЯДОК ЗАПОЛНЕНИЯ
ЗАЯВКИ

ПОРЯДОК ПОЛУЧЕНИЯ
УСЛУГИ

РЕГЛАМЕНТ

УЧАСТНИКИ РЕГЛАМЕНТА

Базовые



Документы



Ресурсы



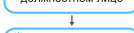
Прочие



Список подключаемых
пользователей



Сведения о
подписывающем
должностном лице



Формирование заявки



Перечень АРМ
пользователей



Подписание заявки

Генерируемая матрица доступа наглядно демонстрирует список пользователей всех ИС и выполнение требований по подключению

Матрица доступа Рабочий стол / Матрица доступа

- - нет доступа
- - соответствует требованиям
- ⊗ - не соответствует требованиям

Добавить описание таблицы



ФИО	Должность	Организация	Электронная почта	Контактный номер	Единая информационно-технологическая платформа	АИС СВОД СМАРТ	ИСПДн «Бухгалтерский и кадровый учет»
Степанов Иван Георгиевич	оператор	БУ ЦИТ Субъекта РФ	ivn@ivn.ivn	3123123	●	⊗	⊗
Петров Олег Васильевич	специалист	Мининформполитики Субъекта РФ	glebov@gleb.gleb	12312312	●	●	⊗
Алексеев Петр Евгеньевич	сотрудник технической поддержки	Мининформполитики Субъекта РФ	stepan@step.step	124124142	●	⊗	●
Клинова Илона Владимировна	специалист	ГКУ "Центр ресурсного обеспечения агропромышленного комплекса" Субъекта РФ	Vik@ivn.glb	8989131645	⊗	⊗	⊗

НАЧНИТЕ ИСПОЛЬЗОВАТЬ
АЛЬФАКОННЕКТ ПРЯМО СЕЙЧАС!



Наши партнеры
npc-ksb.ru/partners

+7 (8352) 32-20-20

8 800 500-52-33

info@npc-ksb.ru

npc-ksb.ru



 [Экосистема Альфа](#)