



## Цифровая трансформация здравоохранения в Вологодской области Траектория движения

---

**Плотников Алексей Геннадьевич**  
Начальник департамента здравоохранения Вологодской области

# Основные характеристики региона



**Численность населения:**  
1,128 тыс. чел

**Плотность населения:**  
7,81 человек на 1 кв.км.

**Коэффициент рождаемости:**  
8,2 на 1 тыс. человек

**Смертность от всех причин**  
14,5 на 1 тыс. человек

**Медицинские организации:**  
86

**Количество врачей:**  
3 318

**Количество среднего  
медицинского персонала:**  
10 177

**Обеспеченность врачами:**  
29,4 на 10 тыс. человек

**Обеспеченность средним  
медицинским персоналом:**  
90,3 на 10 тыс. человек



# Архитектура ГИС «РМИС ВО»



## Сервис «Мое здоровье» Единого портала государственных услуг

ЭМД

Запись в МО

Вызов врача

Прикрепление к МО

## Единая государственная информационная система в сфере здравоохранения

ФРМО/ФРМР

ВИМИСы

Нозологические  
регистры

НСИ

ИЭМК/РЭМД

ФЭР

Геоинформационная  
подсистема

Аналитическая  
подсистема

## Региональная медицинская информационная система Вологодской области

Поликлиника

Лабораторная ИС

Телемедицинские  
консультации

Центральный архив  
медицинских  
изображений

Стационар

Скорая медицинская  
помощь

Мониторинг беременных



# Вектор развития ГИС «РМИС ВО»



# Организация работы по реализации проекта ЕГИСЗ

Заместитель Губернатора Вологодской области Л.В. Каманина

**Проектный офис**

Руководитель – А.Г. Плотников

Проектные группы по реализации проекта

Общая группа

Группа ЦАМИ

Группа СМП

Группа Диспансер-я

Группа БСК

Группа ЛЛО

Группа ТМК

Группа ЭДО

Группа Онкология

Группа Лаборатория

Группа УПП

Группа МБ

**Департамент здравоохранения области**

БУЗ ВО  
«Медицинский  
информационно-  
аналитический  
центр»

Медицинские организации  
Ответственный за цифровизацию в МО,  
Службы АСУ МО

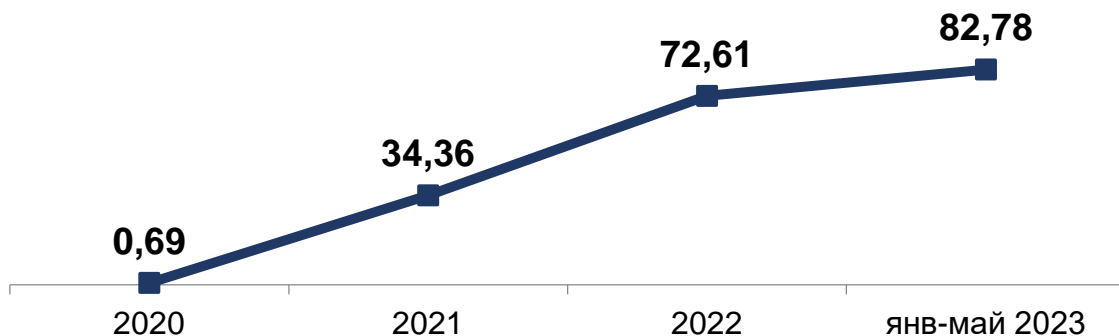
Департамент цифрового  
развития области  
БУ ВО «МЦТ»

осуществляет полномочия  
по организации  
функционирования и  
сопровождения  
информационных систем в  
сфере здравоохранения



# Показатели цифровизации здравоохранения региона

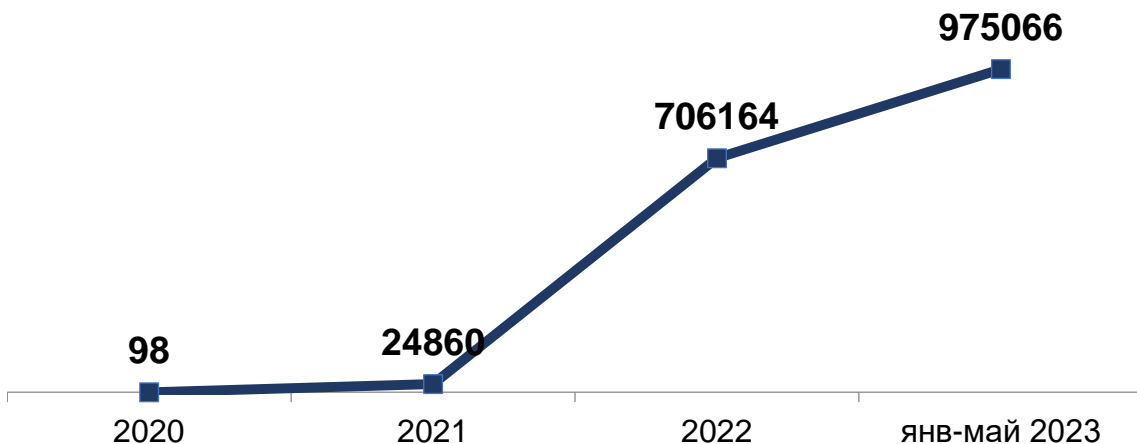
## Доля ТВСП, передающих сведения в РЭМД



ПЛАН на 2023 год – 92% ТВСП

Количество ФАП, осуществляющих по состоянию на 01.04.2023 передачу сведений в РЭМД – 115 из 368 ФАП, имеющих подключение к Интернет

## Количество ЭМД, зарегистрированных в РЭМД



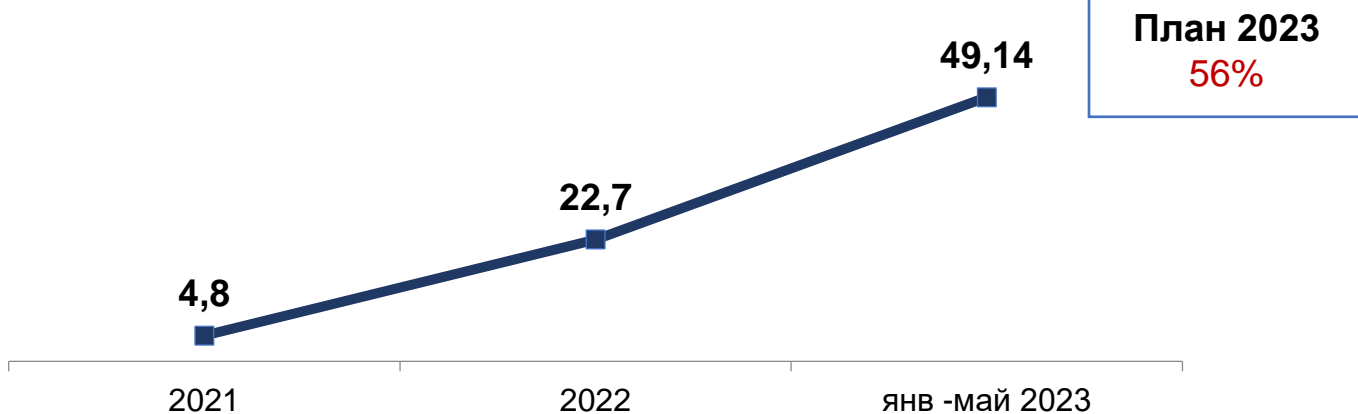
В ГИС РМИС ВО реализована возможность формирования 66 видов СЭМД

По состоянию на 01.06.2023 года МО формирует 49 видов СЭМД



# Показатели цифровизации здравоохранения региона

## Доля дистанционной записи к врачу



С декабря 2022 года в регионе запись к врачу на ЕПГУ осуществляется через механизм «Витрины данных»

В Вологодской области осуществляются мероприятия по внедрению Методических рекомендаций МЗ РФ по записи на прием к врачу (конкурентная модель записи, типовое расписание приемов, типовые слоты, снижение непрофильной нагрузки медицинского персонала)



**К врачу без очереди**  
Запишитесь к врачу на [gosuslugi.ru](https://gosuslugi.ru) и приходите без очереди

**Записались к врачу на [gosuslugi.ru](https://gosuslugi.ru)**  
Проще, чем кажется

\* С помощью портала госуслуг возможно запись на прием к врачу только в поликлиники, в которых внедрены.



# Техническая поддержка ГИС «РМИС ВО»

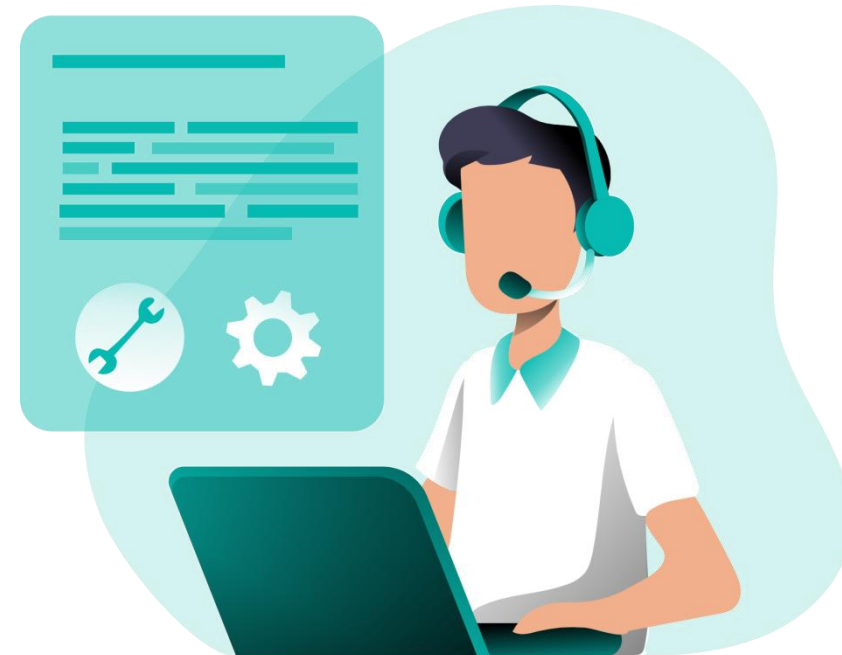
Непрозрачный механизм формирования цены на услуги технической поддержки

Отсутствует оперативность в доработке системы по требованиям Минздрава России или по запросам медицинских специалистов

Нарушение работы функционала системы после очередных обновлений

Длительность решения поставленных в СТП задач

Нарушение/перенос сроков решения задач





# Проблемы цифровизации здравоохранения региона

Сложности в процессе интеграции ГИС «РМИС ВО»:

- с отдельными подсистемами ГИС «РМИС ВО» (Мониторинг беременных, ЦАМИ, Телемедицинские консультации)
- со сторонними ИС медицинских организаций области, в т.ч. частных (лабораторные системы, архивы медицинских изображений и иные)

**Последствия:** необходимость дублирования данных в нескольких ИС; потеря данных; увеличение трудозатрат сотрудников; недовольство сотрудников; риски при исполнении показателей, установленных Минздравом России

