

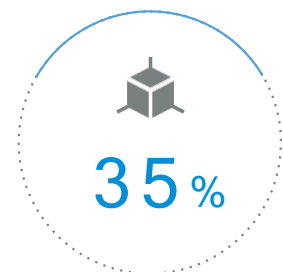


**ЦИФРОВАЯ ПЛАТФОРМА,
КАК ИНСТРУМЕНТ ПОСТРОЕНИЯ
ЕДИНОГО КОНТУРА УПРАВЛЕНИЯ
ЗДРАВООХРАНЕНИЕМ**

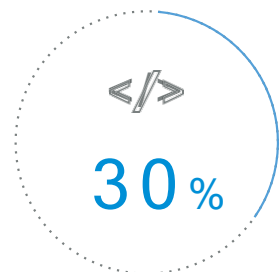


О КОМПАНИИ

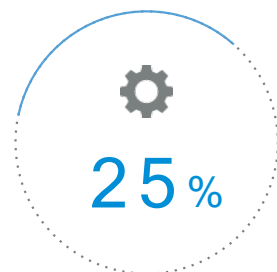
АО «СИТРОНИКС КТ» – российская высокотехнологичная компания, занимающаяся разработкой и производством наукоемкой продукции и решений для применения на море и на суше



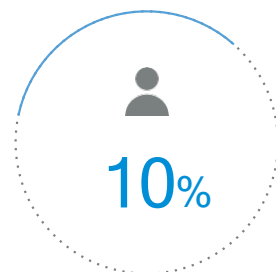
инженеры
и конструкторы



разработчики
ПО



сотрудники
обеспечивающих
подразделений



производственный
персонал



Более 7000 m²
общая площадь
офисных помещений



Более 500 m²
производственные
площадки



Более 800 m²
складских
помещений

ВХОДИТ В АФК СИСТЕМА



АКЦИОНЕРНАЯ ФИНАНСОВАЯ КОРПОРАЦИЯ

СИСТЕМА

Компания работает с государственными и коммерческими заказчиками.

Компания специализируется на создании и поставке высокотехнологичных программно-аппаратных комплексов и сложных технических систем:

- ситуационные центры различного назначения
- картографические, геоинформационные системы
- береговое оборудование
- бортовое оборудование
- тренажерные и мультимедийные комплексы

УСПЕШНЫЕ ПРИМЕРЫ РЕАЛИЗАЦИИ

Национальный центр управления обороной РФ

Уникальный Ситуационный центр, предназначенный для оперативного сбора, интеграции и анализа информации из различных источников на уровне ОВУ, ФОИВ и РОИВ субъектов РФ, СМИ, опросов населения и экспертов, а также оценки рисков и последствий принятия вариантов управленческих решений.



ПРЕДНАЗНАЧЕНИЕ

- Поддержание системы централизованного управления ВС РФ и контроль состояния боевой готовности войск (сил)
- Обеспечение управления, координация и контроль выполнения задач боевой службы и боевого дежурства, а также участия в международных операциях и специальных мероприятиях
- Обеспечение управления, координация и контроль полетов авиации Вооруженных Сил



КАКИЕ ВОПРОСЫ ВОЛНУЮТ РУКОВОДИТЕЛЕЙ ЗДРАВООХРАНЕНИЯ?



Получение оперативных
данных, необходимых для управления
организацией



Отсутствие информационных ресурсов, формирующих
агрегированные показатели по отдельным
территориям (районам) и городу в целом

ПРИЧИНЫ:

- избыточность отчетных форм (600 учетных и 40 форм государственной и отраслевой статистической отчетности)
- дублирование информации в разных отчетных формах
- недостоверность информации
- несогласованность информации в разных отчетных формах
- некачественное предоставление информации (в разных форматах)

ЦИФРОВАЯ ПЛАТФОРМА УПРАВЛЕНИЯ ЗДРАВООХРАНЕНИЕМ

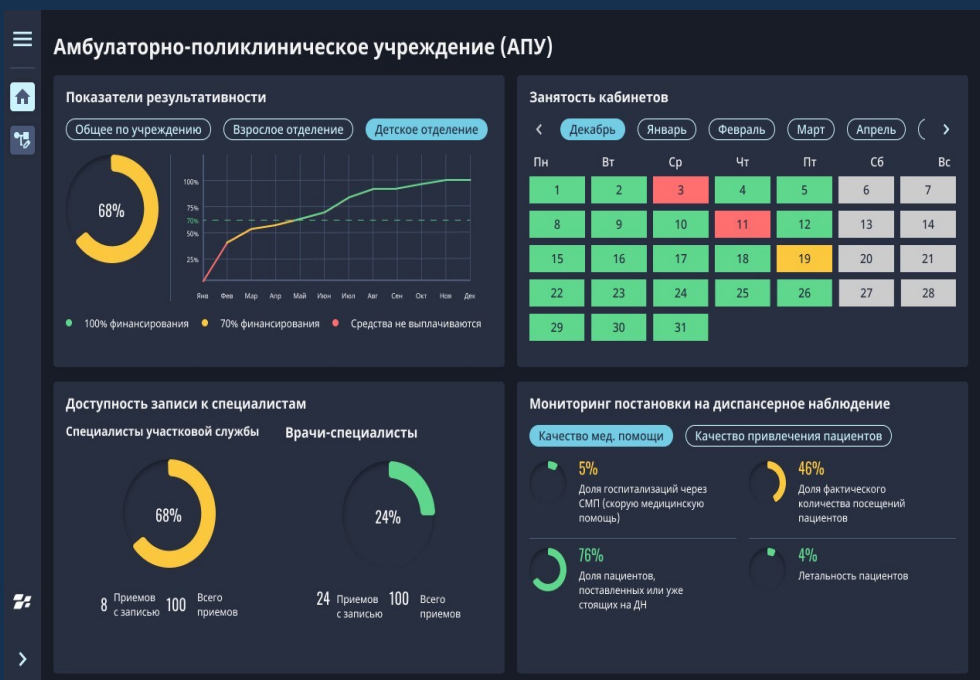
Сбор, хранение, визуализация, мониторинг и аналитика данных/процессов по любым направлениям деятельности медицинской организации, с возможностью прогнозирования и поддержки принятия решений.

ПРЕИМУЩЕСТВА

- масштабируемость;
- системность;
- модульность;
- собственная геоинформационная система;
- наличие встроенных средств интеграции;
- высокая скорость внедрения;
- собственная BI-платформа модуль BPMN.



ЕДИНЫЙ КОНТУР УПРАВЛЕНИЯ ЗДРАВООХРАНЕНИЕМ



Всё в одном окне:

- ОИГВ
- Стационар
- Поликлиника

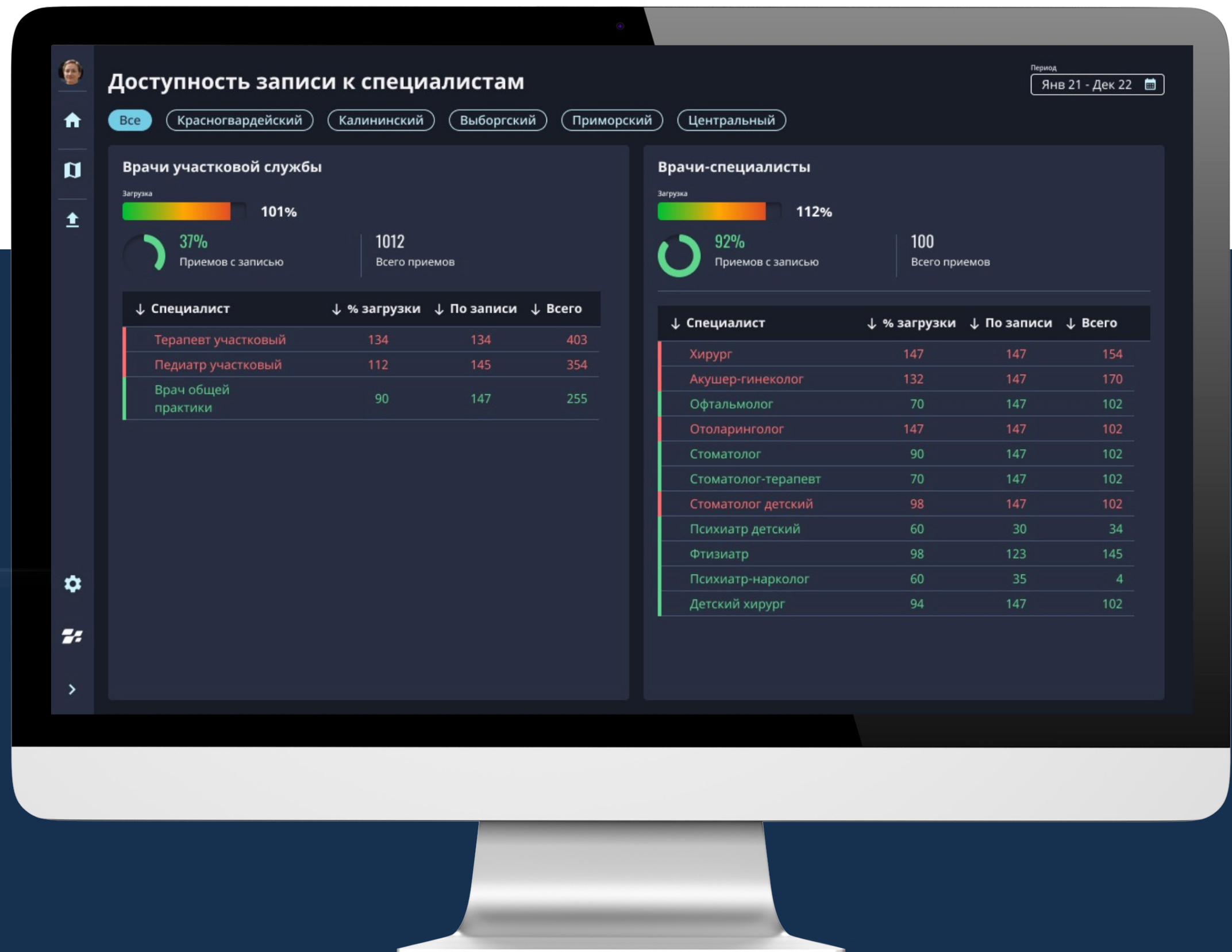
ГЛАВНОЕ ОКНО РУКОВОДИТЕЛЯ УРОВНЯ ОИГВ



УРОВЕНЬ ОИГВ



ДОСТУПНОСТЬ ЗАПИСИ К СПЕЦИАЛИСТАМ



ПОСТАНОВКА НА ДИСПАНСЕРНОЕ НАБЛЮДЕНИЕ



ГЛАВНОЕ ОКНО РУКОВОДИТЕЛЯ СТАЦИОНАРА



ПЛАНОВАЯ ГОСПИТАЛИЗАЦИЯ



ПОКАЗАТЕЛИ ИСПОЛЬЗОВАНИЯ КОЕЧНОГО ФОНДА



ГЛАВНОЕ ОКНО РУКОВОДИТЕЛЯ ПОЛИКЛИНИКИ











ЗАНЯТОСТЬ ПО ОТДЕЛЕНИЯМ И КАБИНЕТАМ



КАКИЕ ЗАДАЧИ РЕШАЕТ ПЛАТФОРМА ДЛЯ ГЛАВНОГО ВРАЧА?

Лечебный процесс

- | | |
|--|---|
|  Управление потоками пациентов |  • Планирование занятости коечного фонда |
|  Учет оказанной медицинской помощи |  • Организация электронной регистратуры |
|  Обеспечение доступности медицинской помощи |  • Планирование потоков пациентов |
|  Организация профилактики заболеваний |  • Учет и планирование занятости врачей в амбулаторном учреждении |
| |  Обеспечение ведения медицинской документации в форме электронных документов |
| |  Формирование расписания для записи на прием к врачу, вызовов врача на дом |
| |  Запись на прием к врачу для прохождения профилактических медицинских осмотров, диспансеризации и диспансерного наблюдения |

Региональные проекты

- | | |
|--|---|
|  Выполнение показателей национальных проектов |  Оперативный мониторинг показателей учреждения |
|  Результативность деятельности |  Мониторинг оперативных данных |

Информатизация

- | | |
|---|--|
|  Ведение интегрированной электронной медицинской карты |  Формирование СЭМДов, регистрация случаев мед обслуживания, другие данные |
|---|--|

Финансы

- | | |
|--|--|
|  Баланс доходов и расходов за период |  Прогнозирование финансового состояния организации |
|  Зарботная плата медицинского персонала |  Достижение плановых показателей по заработной плате медицинского персонала |

КАКИЕ ЗАДАЧИ РЕШАЕТ ПЛАТФОРМА ДЛЯ РУКОВОДИТЕЛЯ ОИГВ В СФЕРЕ ЗДРАВООХРАНЕНИЯ?

Мониторинг показателей здоровья населения

- ! Заболеваемость
- ! Смертность
- ! Рождаемость

- ✓ Анализ основных заболеваний и их причин
- ✓ Анализ основных причин смертей
- ✓ Анализ рождаемости

Анализ деятельности медицинских организаций

- ! Обеспеченность и потребность в основных видах медицинской помощи
- ! Кадровое обеспечение медицинских организаций
- ! Обеспечение доступности медицинской помощи
- ! Выполнение показателей национальных проектов
- ! Результативность деятельности подведомственных учреждений

- ✓ Анализ соответствия видов и объемов медицинской помощи потребностям района, выявление дефицита
- ✓ Анализ дефицита медицинского персонала в подведомственных учреждениях
- ✓ Анализ доступности записи на прием к врачу в подведомственные учреждения, в сроки, установленные программой государственных гарантий бесплатного оказания гражданам медицинской помощи
- ✓ Оперативный мониторинг показателей района и в разрезе учреждений
- ✓ Мониторинг оперативных данных по району в целом и в разрезе учреждений

Финансы

- ! Зарботная плата медицинского персонала

- ✓ Достижение подведомственными организациями плановых показателей по заработной плате медицинского персонала

АНАЛИТИКА, СППР, ПРОГНОЗИРОВАНИЯ



Анализ введения
карантина в учебном
учреждении

АНАЛИТИКА, СППР, ПРОГНОЗИРОВАНИЕ



Мониторинг
и прогноз Covid-19

КЕЙС: МОНИТОРИНГ ЭЛЕКТРОННОЙ ОЧЕРЕДИ В СТАЦИОНАРЕ

Решение проблемы больших очередей пациентов при госпитализации с помощью составления модели прогноза загрузки по отделениям.

- разгрузка в пиковые часы бюро госпитализации
- эффективное перераспределение ресурсного обеспечения
- повышение рейтинга медицинского учреждения



ПОЛЬЗОВАТЕЛИ СИСТЕМЫ



Территориальный фонд
обязательного медицинского
страхования



Комитет по
здравоохранению



Медицинский
информационно-аналитический
центр

> 3579 МЕДИЦИНСКИХ
ОРГАНИЗАЦИЙ
САНКТ-ПЕТЕРБУРГА

«Прежде, чем думать о решении будущих задач, научитесь справляться с сегодняшними за наименьшее время и с большей эффективностью.» Друкер П.



Т: +7 (812) 449-90-90, F: +7 (812) 449-90-91, E: office@sitronics-kt.ru
А: 199178, г. Санкт-Петербург, Малый проспект В.О., д. 54, корп. 5, лит. П

Обособленные подразделения:
109316, г. Москва, Волгоградский проспект, д. 32, корп. 31, этаж 3, пом. W330
443068, г. Самара, ул. Луначарского, д. 5, оф. 11
432071, г. Ульяновск, ул. Островского, д. 1, оф. 5

ЕРШОВА

Анастасия Владимировна

Менеджер продукта
Дирекция по информационным системам
и техническим средствам обучения

Тел.: +7 (911) 937 84 93

E-mail: Anastasiia.Ershova@sitronics-kt.ru

www.sitronics-kt.ru