

Анализ КТ-исследований при помощи алгоритмов искусственного интеллекта «Третье Мнение. КТ-COVID19»

Внедрение в БУ «Сургутской городской
клинической поликлиники №2»

Василий Владимирович Норкин
Заведующий отделением, врач-рентгенолог
в БУ «Сургутская городская клиническая поликлиника №2»

ITM-AI 2022. ВСЕРОССИЙСКАЯ НАУЧНО-ПРАКТИЧЕСКАЯ КОНФЕРЕНЦИЯ ПО ИСКУССТВЕННОМУ
ИНТЕЛЛЕКТУ В ЗДРАВООХРАНЕНИИ И СИСТЕМАМ ПОДДЕРЖКИ ПРИНЯТИЯ ВРАЧЕБНЫХ
РЕШЕНИЙ

09.02.2022



Описание проекта

- 1 Период работы сервиса “Третье Мнение”: август 2020 г. – наст. время
- 2 Количество обработанных исследований компьютерной томографии органов грудной клетки без контраста составило: **7500**
- 3 Сценарий применения: ассистент врача (предварительная обработка исследований)
- 4 Количество пользователей (врачи): 5 врачей



Функционал сервиса «Третье Мнение»

Автоматическое обнаружение специфических признаков Covid-19:

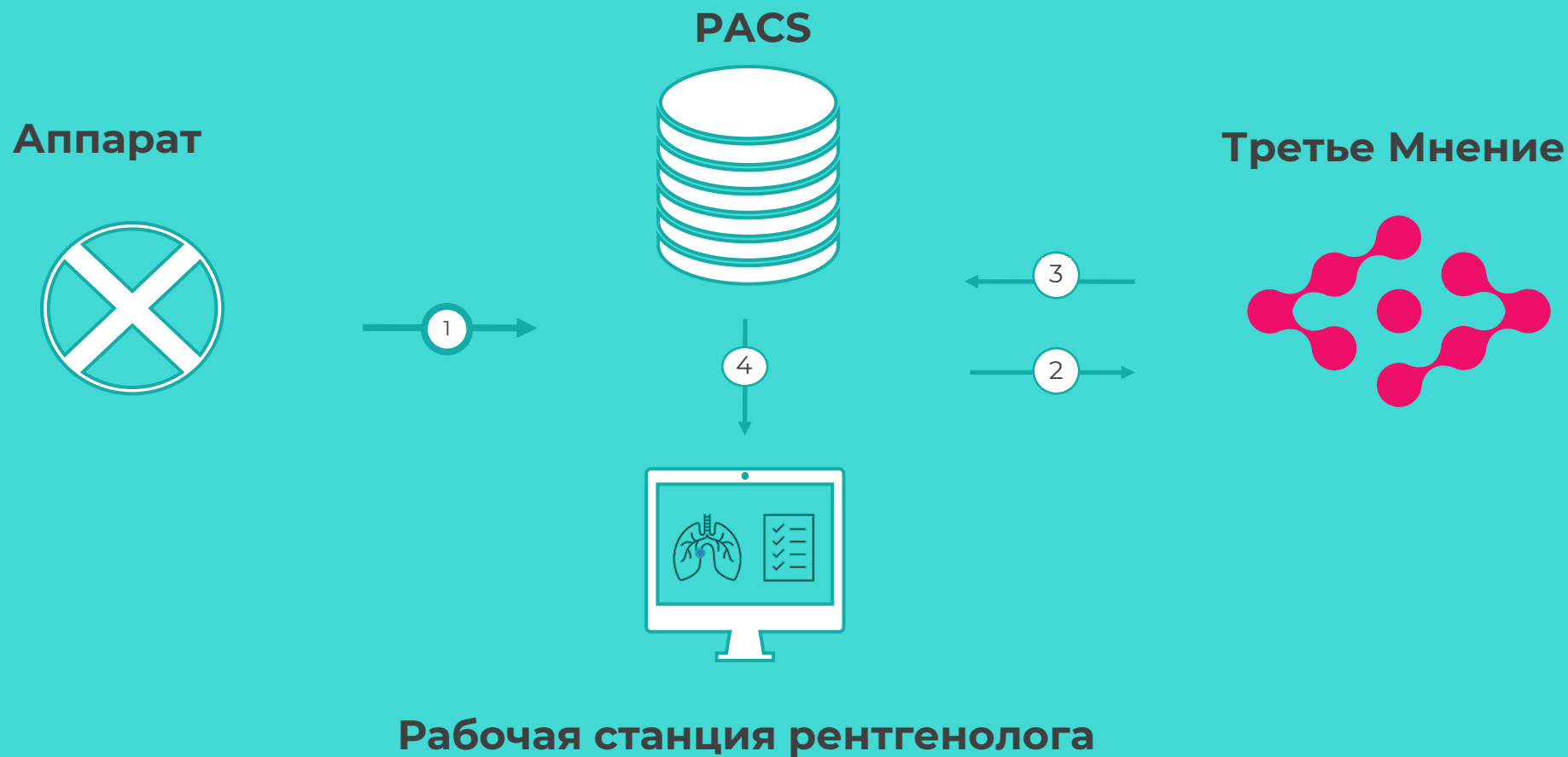
- Симптом матового стекла (Ground Glass Opacity)
- Симптом булыжной мостовой (Crazy paving)
- Консолидация
- Плевральный выпот

Задачи сервиса:

- Автоматический расчет относительного объема поражения легких
- Предоставление предзаполненного протокола описания исследования

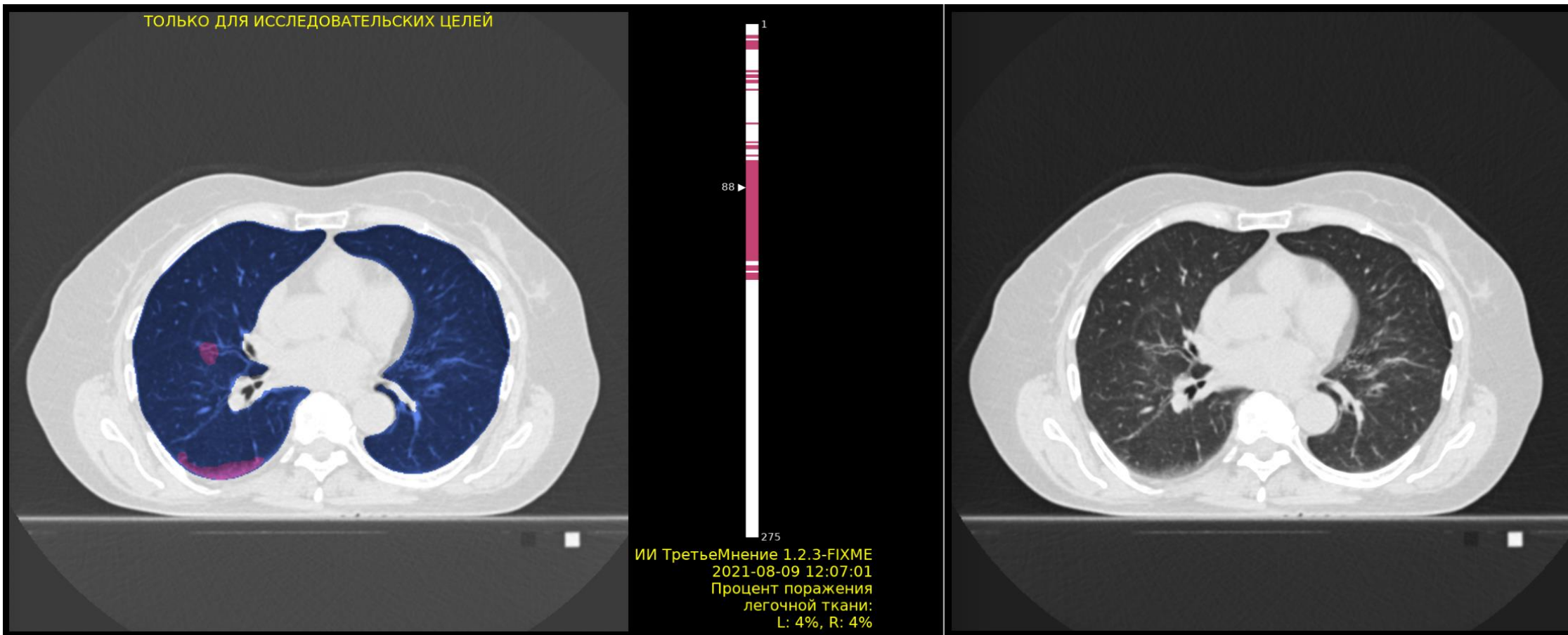


Схема работы сервиса

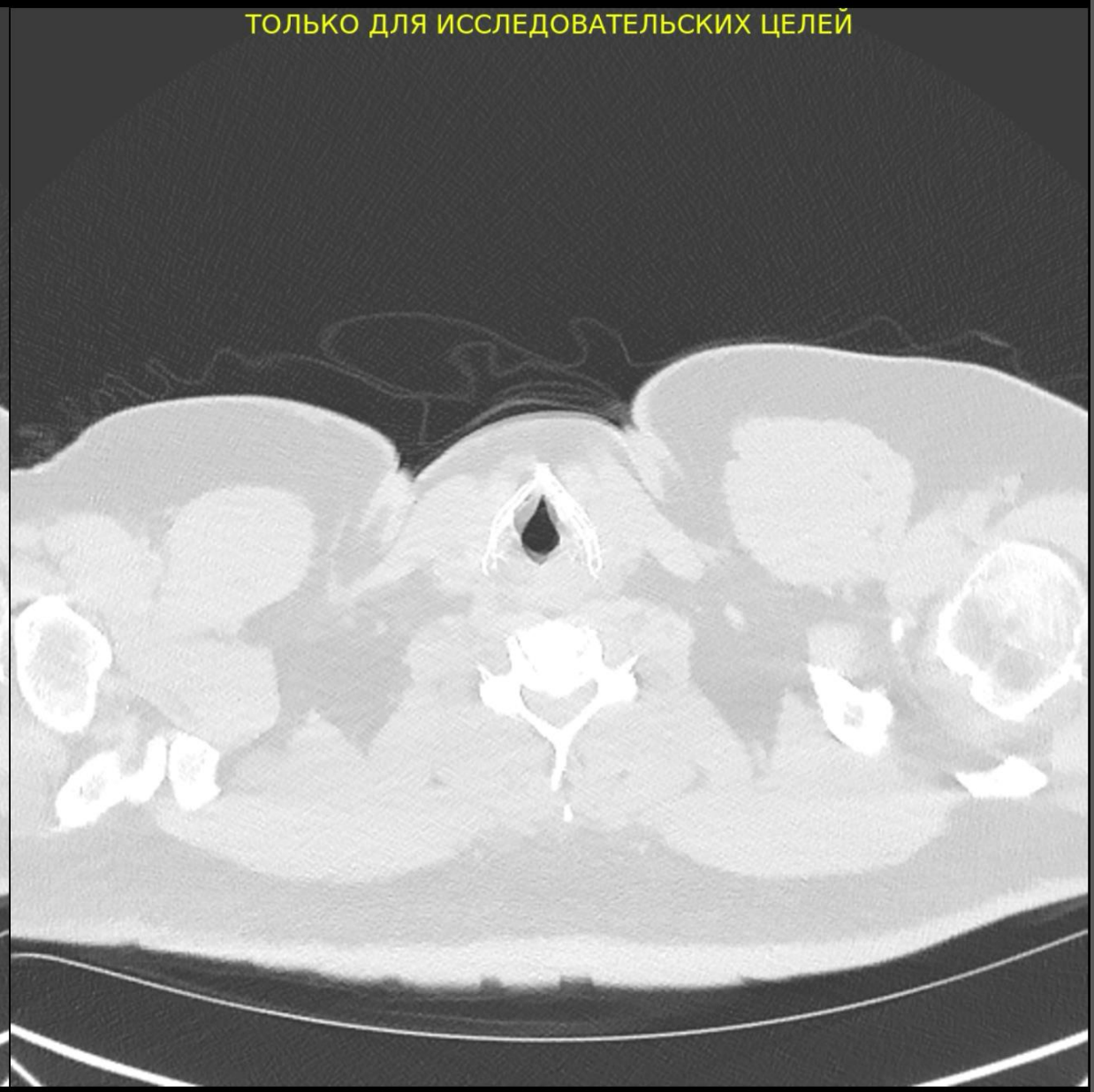
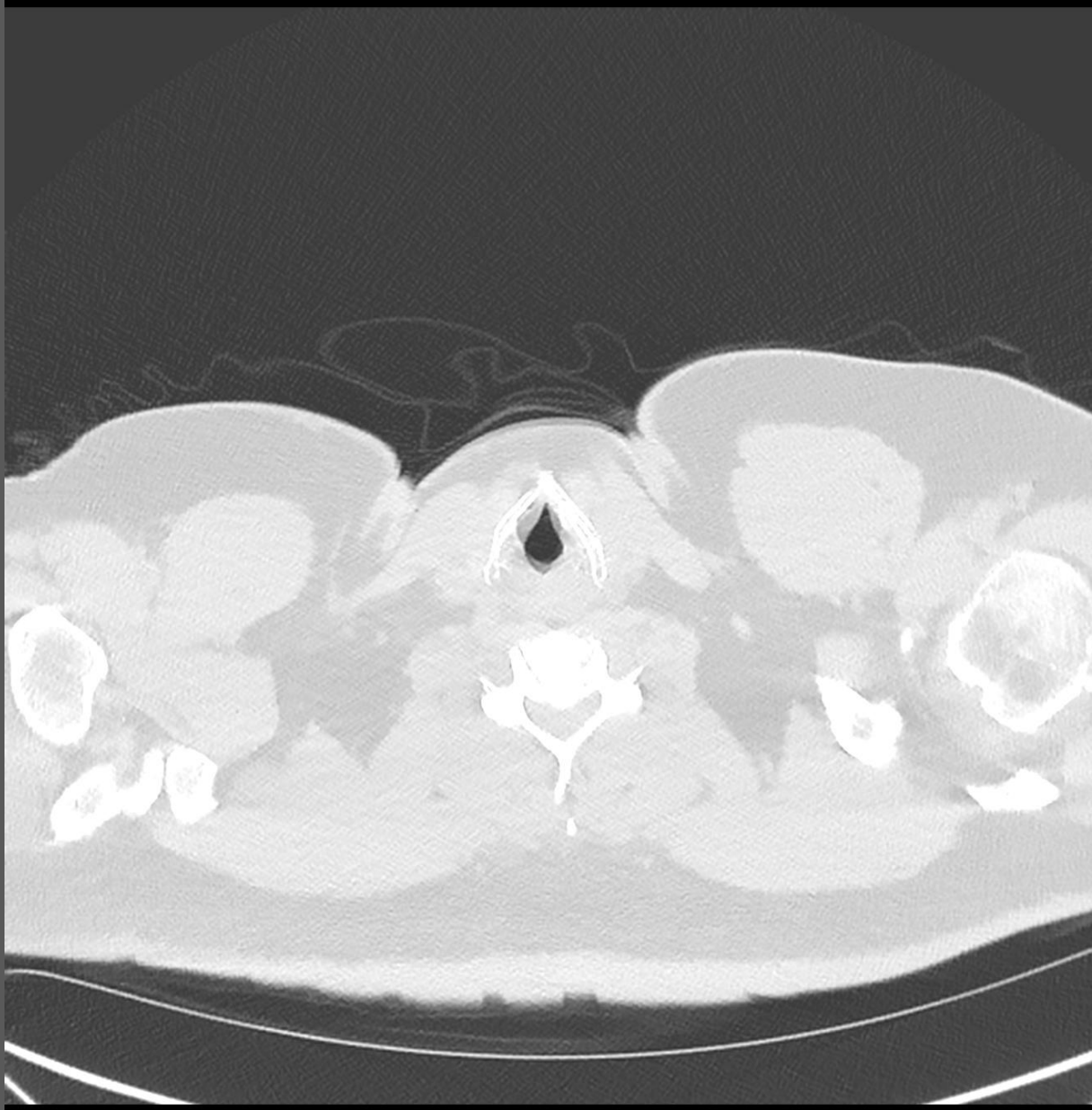


Автоматический расчёт относительного объема поражения легких

ТОЛЬКО ДЛЯ ИССЛЕДОВАТЕЛЬСКИХ ЦЕЛЕЙ



ТОЛЬКО ДЛЯ ИССЛЕДОВАТЕЛЬСКИХ ЦЕЛЕЙ



Протокол описания

Автоматическое создание
предзаполненного протокола
описания исследования в
соответствии с методическими
рекомендациями Минздрава
России



ТРЕТЬЕ
МНЕНИЕ

Consultation Report

Наименование предприятия-изготовителя:

Третье Мнение

Наименование медицинского изделия:

Программный модуль для анализа компьютерной томографии человека

Обозначение ТУ:

ТУ 58.29.32-002-21494354-2021

Номер регистрационного удостоверения:

Версия ПО:

research-1.2.1

В случае ошибок обращаться:

support@3opinion.ai

Дата и время анализа:

2020-04-07 13:10

Предупреждение:

ТОЛЬКО ДЛЯ ИССЛЕДОВАТЕЛЬСКИХ ЦЕЛЕЙ

Модальность:

компьютерная томография

Анатомическая область:

грудная клетка

Население:

взрослое население

Заключение:

- КТ-1: Минимальный объем/распространенность: 24% объема легких
- Плевральный выпот не выявлен

Описание

Локализация:

двухсторонняя

% поражения правое легкое

общий объем:

24%

объем консолидации:

12%

% поражения левое легкое

общий объем:

18%

объем консолидации:

6%

Эффекты

для ВРАЧА

- Поиск и выделение на срезах зон интереса для фокусировки внимания
- Автоматический расчет объема поражений легочной ткани
- Формирование предзаполненного протокола описания исследования
- Более объективная оценка объема изменения легочной ткани в процентах, чем «эмпирический» метод, особенно при наблюдении пациентов в динамике

для МЕДИЦИНСКОЙ ОРГАНИЗАЦИИ

- «Второе чтение» обеспечит сохранение высокого качества описания исследований – вне зависимости от нагрузки на врача
- Создание унифицированной базы клинических показателей пациентов для проведения научных исследований / ретроспективного анализа качества



2

Сургутская
городская
клиническая
поликлиника

ПОЛИКЛИНИКА
КЛИНИЧЕСКАЯ
ГОРОДСКАЯ

СПАСИБО ЗА ВНИМАНИЕ!