



**Sciberia**



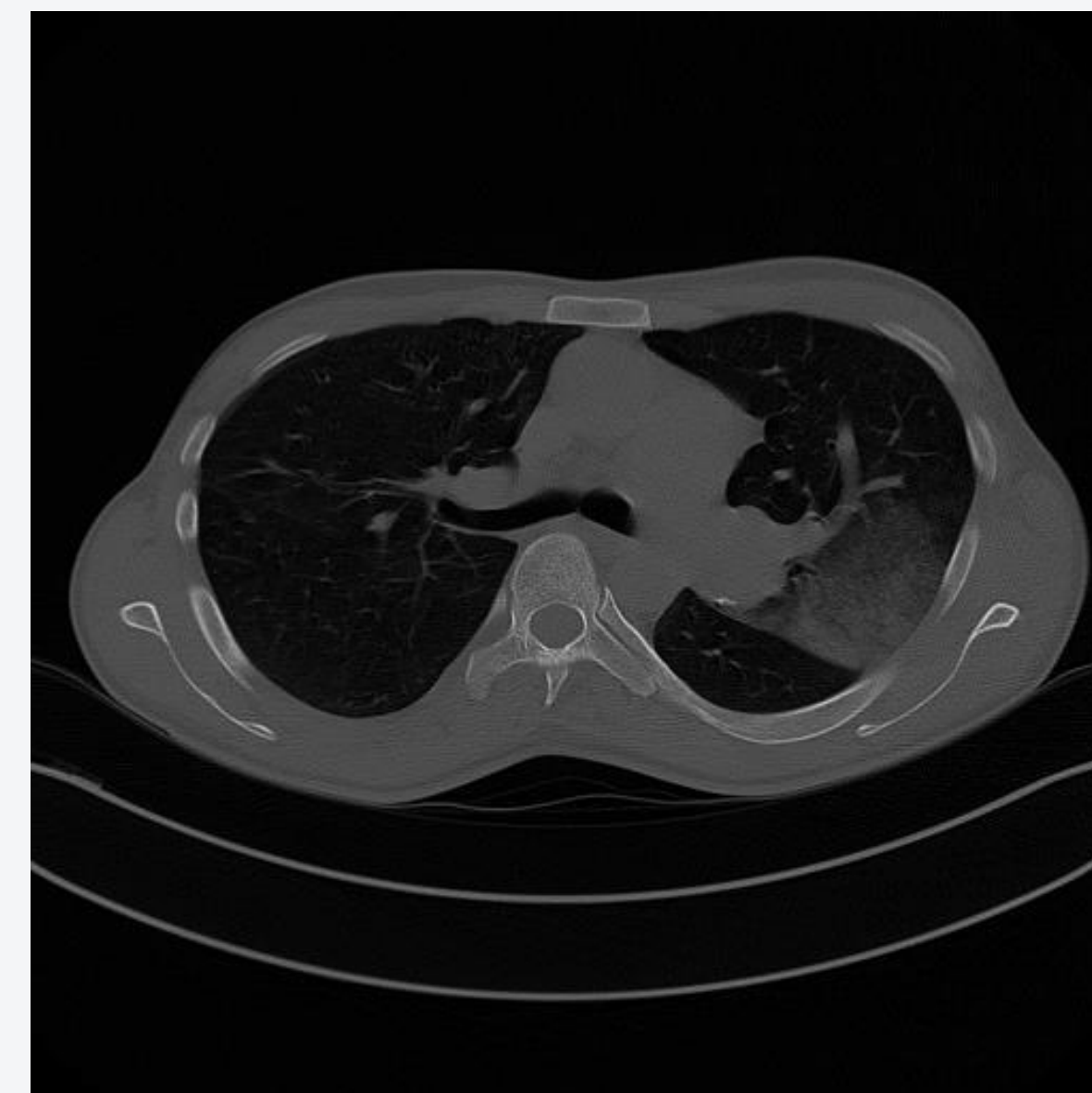
- 2019 весна, ИТМ Сибирь, г.Новосибирск

- 2021 осень, ИТМ Конгресс, г.Москва

# Анализ данных

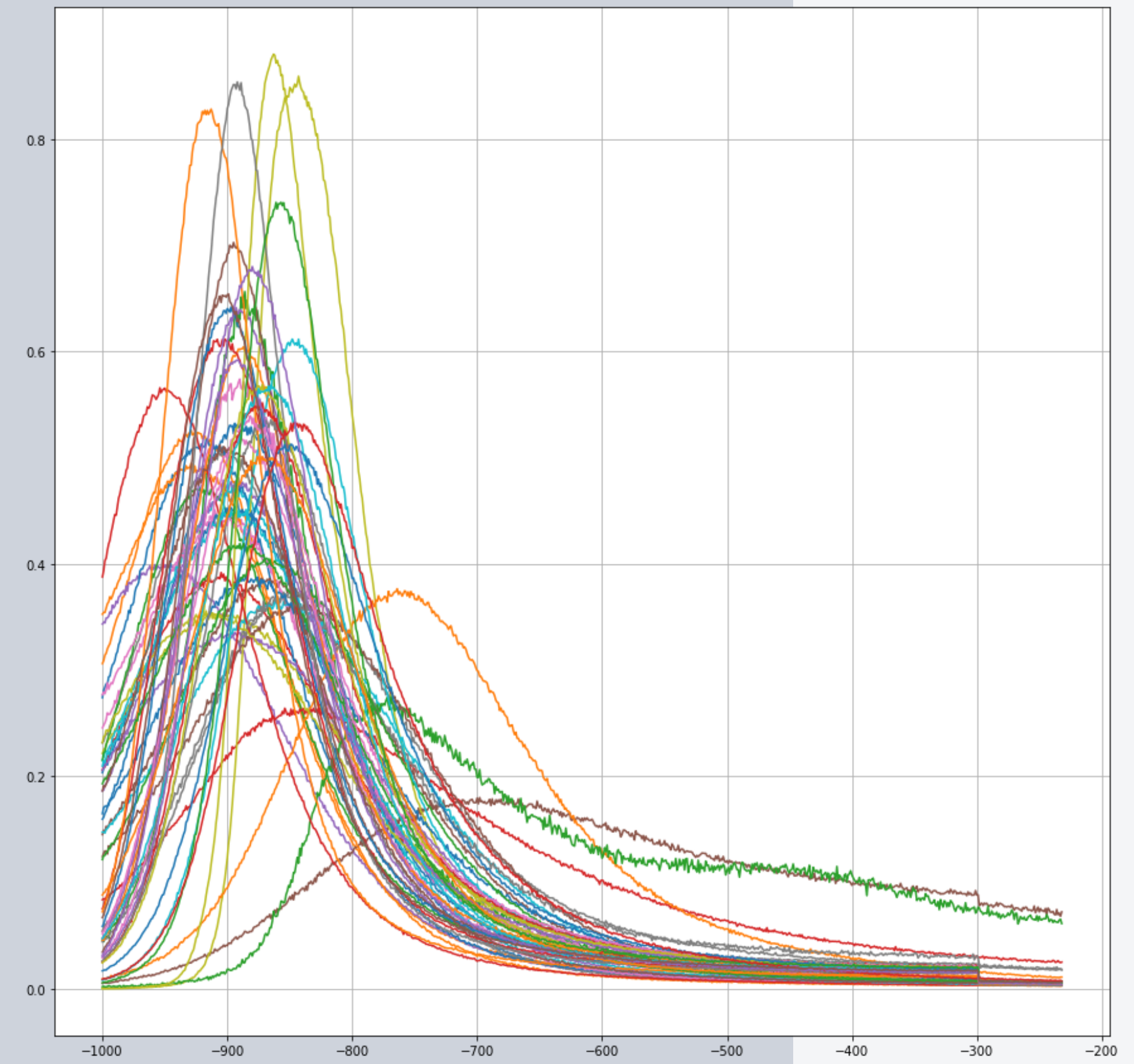
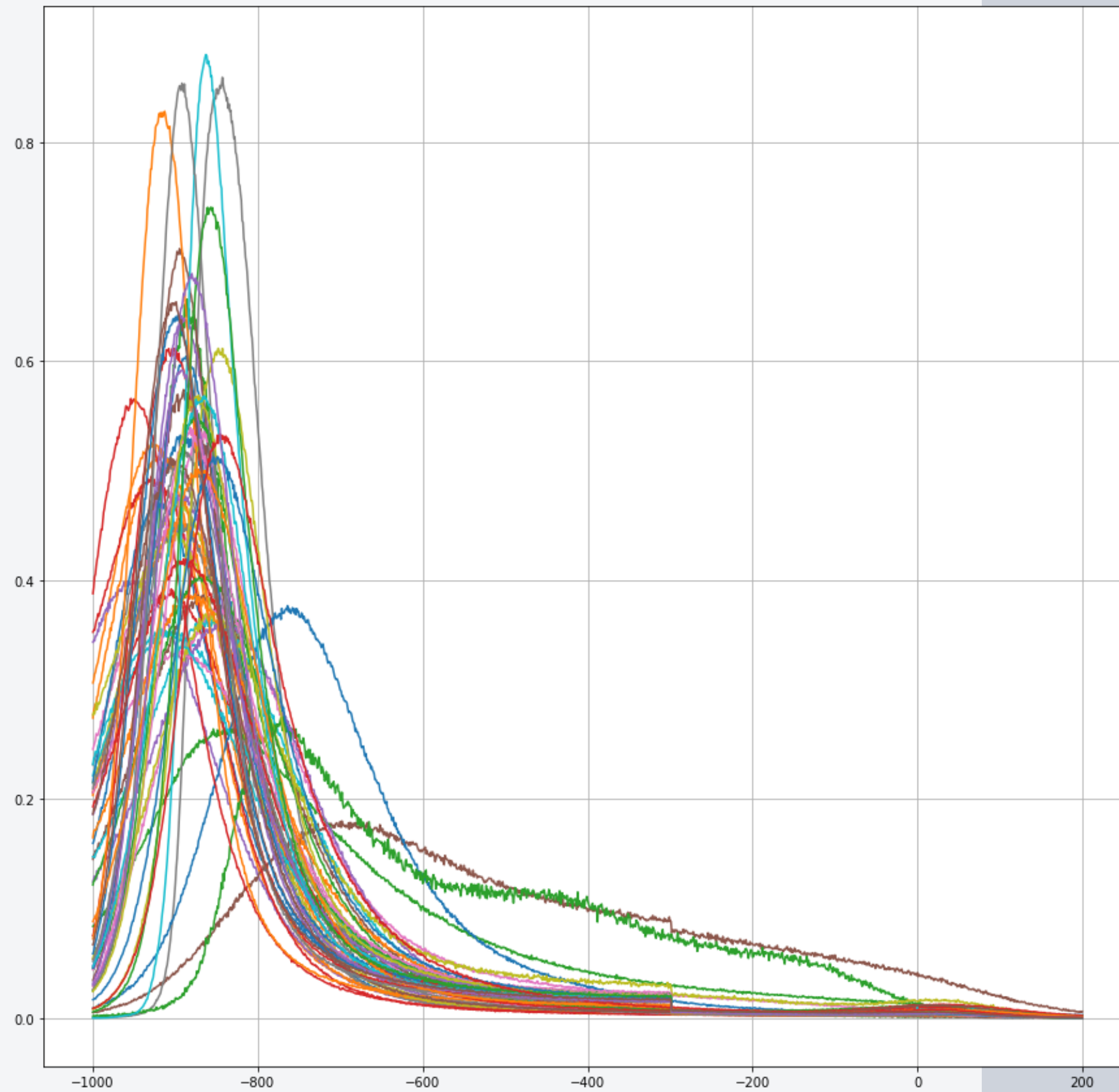
---

- РТК ОГК
- Постановка задачи
- Область исследования

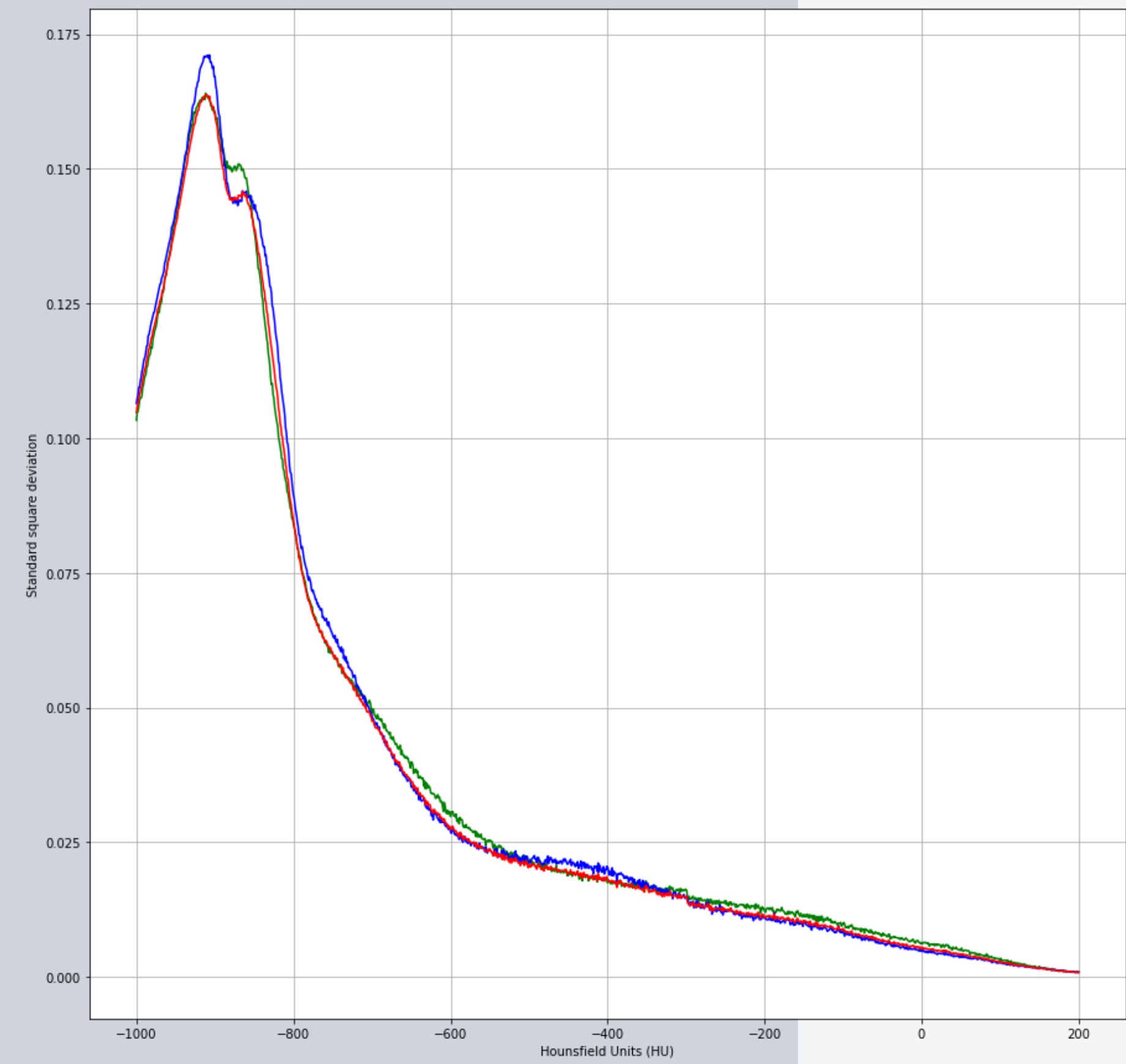
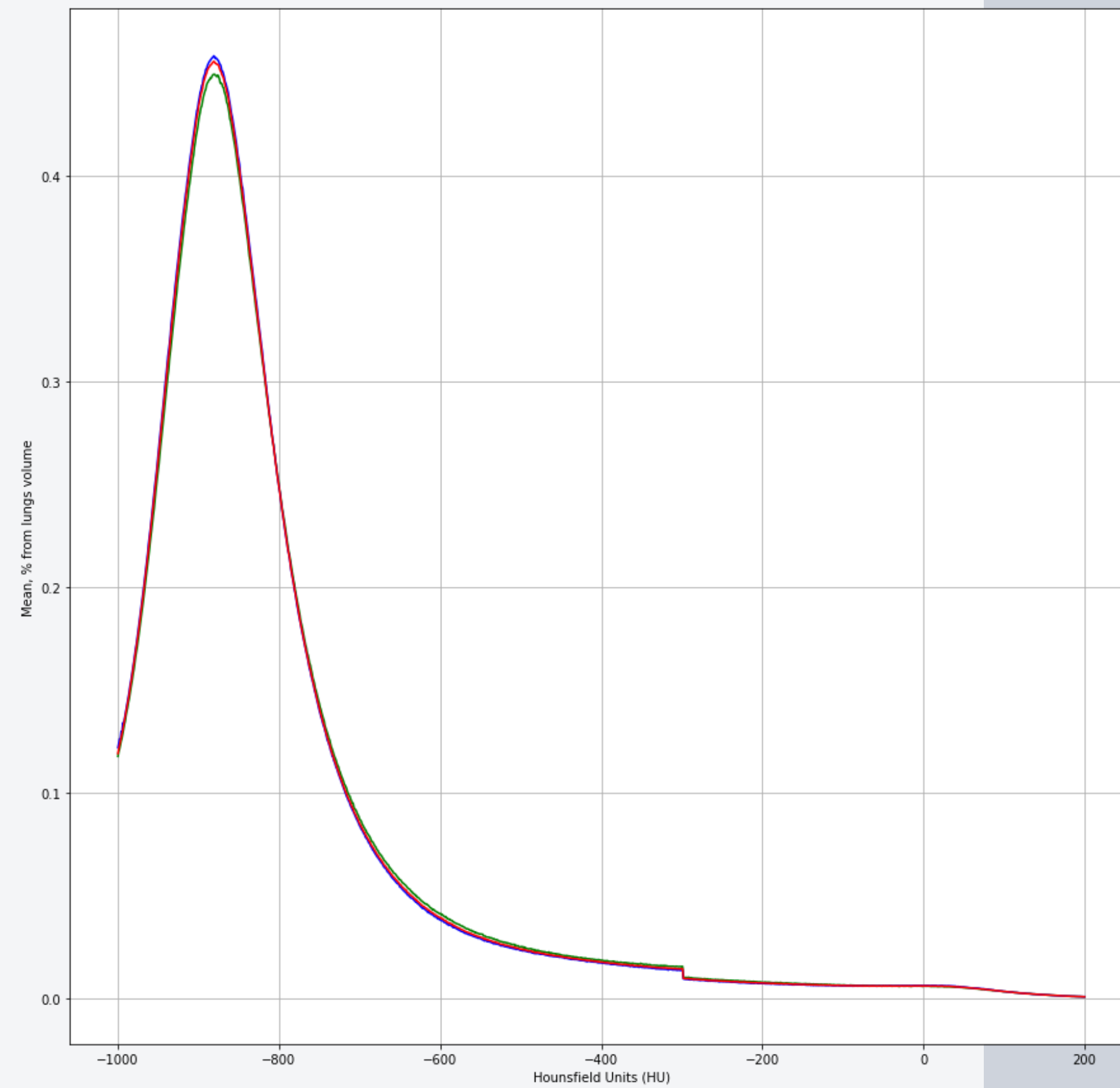




# Распределение плотностей



# Среднее, СКО



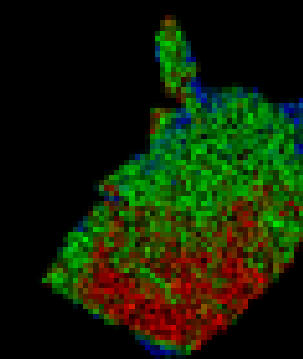
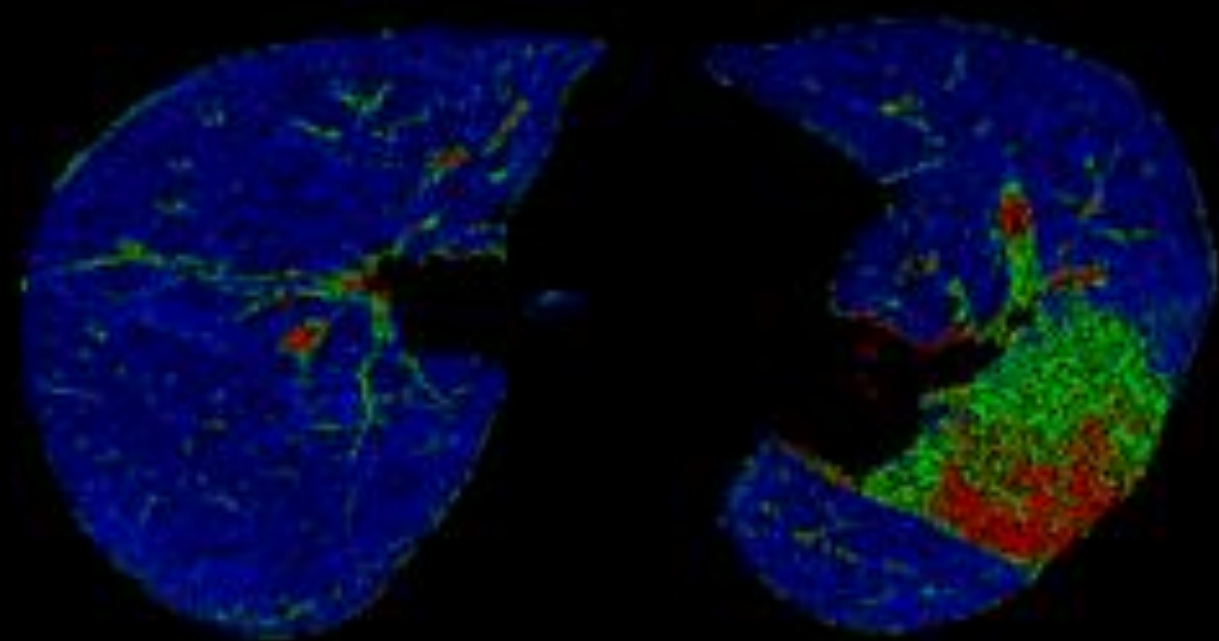


RGB



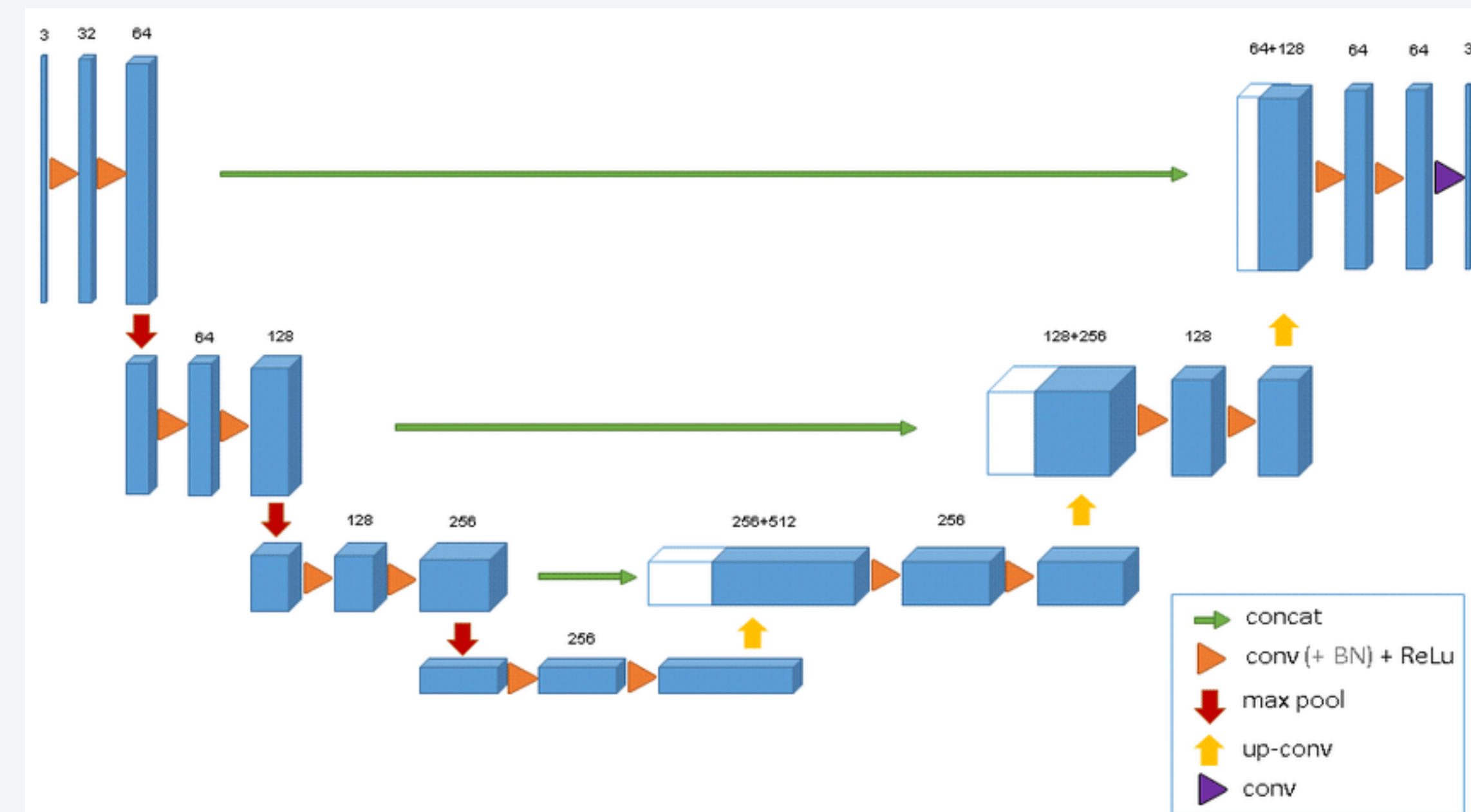


# Уплотнения



# Подсчет данных

- GRAYSCALE
- 16-bit signed integer: [-32768 to +32767]
- CT 512x512 with 300 slices: **150 Mb**
- U-Net, **np.int16**, processing time (GPU): **42 sec**
- **IoU: 0.971**
  
- RGB
- 3 x 8bit unsigned integer: 3 x [0 to 255]
- CT 512x512 with 300 slices: **225 Mb**
- U-Net, **np.uint8**, processing time (GPU): **15 sec**
- **IoU: 0.983**





# Выводы

---

- Постановка задачи
- Область исследования
- Типы данных на основе анализа
- Ускорение до 3х раз
- IoU: **0.971** -> IoU: **0.983**
- Для 3D разница в 1 срез
- Следующий шаг: **3D U-Net**





# КОНТАКТЫ



**Sciberia.io**



**+7(914)300-61-62**



**info@sciberia.io**