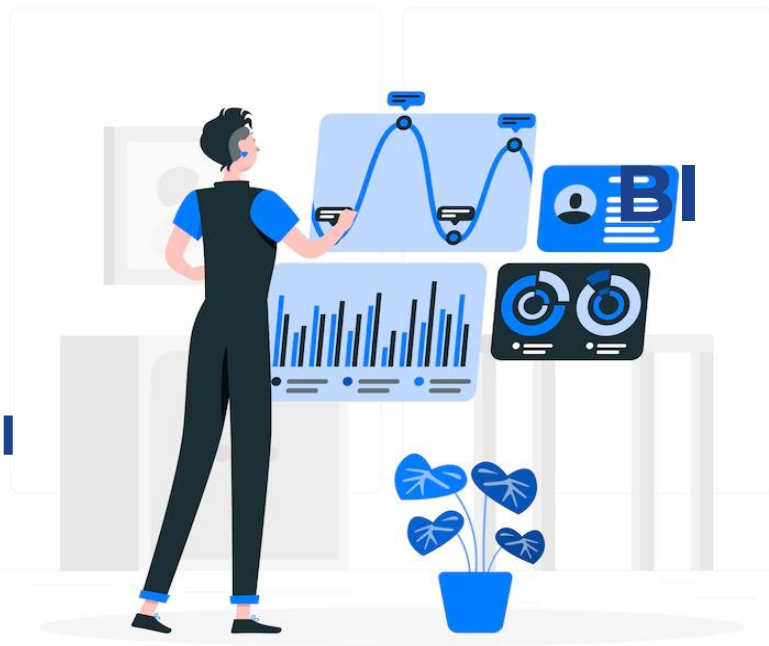




Государственное бюджетное учреждение
Московской области

РЕЗУЛЬТАТЫ И ПЕРСПЕКТИВЫ РАЗВИТИЯ ВІ

ДЛЯ ЗДРАВООХРАНЕНИЯ МОСКОВСКОЙ ОБЛАСТИ



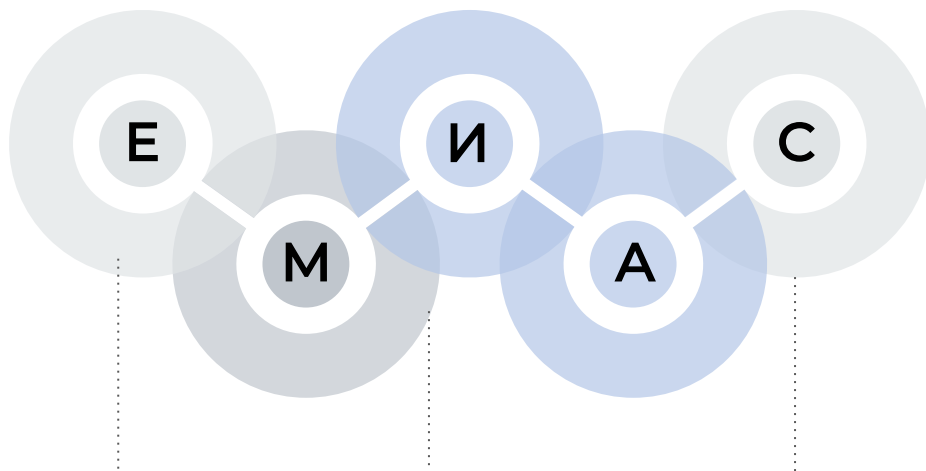


ОСОБЕННОСТИ ЦИФРОВИЗАЦИИ ЗДРАВООХРАНЕНИЯ МОСКОВСКОЙ ОБЛАСТИ

ПРОБЛЕМЫ СИСТЕМЫ ЕМИАС МО

1 **Разрозненное информационное пространство**
(Несколько информационных систем, соединенных между собой шиной)

2 **Отсутствие единой базы данных**, даже в рамках единой информационной системы



157

МЕДИЦИНСКИХ ОРГАНИЗАЦИЙ

Из них:
государственных - 149
федеральных - 5
частных - 3

1,9
тыс.

ТОЧЕК ПОДКЛЮЧЕНИЯ

5

КЛЮЧЕВЫХ СИСТЕМ

58

МОДУЛЕЙ

95

ФУНКЦИОНАЛЬНЫХ БЛОКОВ



BI ДЛЯ АВТОМАТИЗАЦИИ

НАЧАЛО РАБОТЫ В BI-СИСТЕМЕ С МАРТА 2020 ГОДА

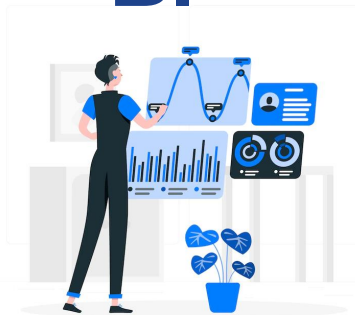
9

ВНУТРЕННИХ ИСТОЧНИКОВ

- СПО УЛО
- Система-103
- Подсистема “Поликлиника”
- Подсистема “Стационар”
- Телекоммуникационная подсистема (робот “Светлана”)
- ЕРИС
- СПО УРО
- Подсистема ИБ
- Подсистема “Лаборатория”



BI



7

ВНЕШНИХ ИСТОЧНИКОВ

- ЕГР ЗАГС
- Региональные госуслуги
- Федеральный регистр ковид
- Федеральный реестр медицинских организаций
- Федеральный реестр медицинских работников
- Федеральные дашборды
- Логи колл-центра

ИНСТРУМЕНТЫ

- ТАБЛИЦЫ
- ДАШБОРДЫ
- ТЕЛЕГРАММ-БОТЫ
- ОБЗВОН РОБОТОМ (Исходящий обзвон с получением входящих результатов - дашборд по СМП)
- ПРОГНОЗИРОВАНИЕ
- КОНТРОЛЬ ПРОЦЕССОВ ЦУР

ЭФФЕКТ

Сокращение временных затрат

сотрудников в т.ч. медицинских организаций на формирование сводной отчетности и анализ данных путем автоматизации процессов сбора и обработки данных из любых внешних источников с возможностью интерактивной визуализации



ВІ ФУНКЦИОНИРУЕТ С МАРТА 2020 ГОДА

УЖЕ РЕАЛИЗОВАНО

1 215

Отчетов

109 762

Потребителей
системы

950

Количество процессов по объединению
информации из различных источников

ИНСТРУМЕНТЫ ВІ

графики диаграммы информационные панели таблицы

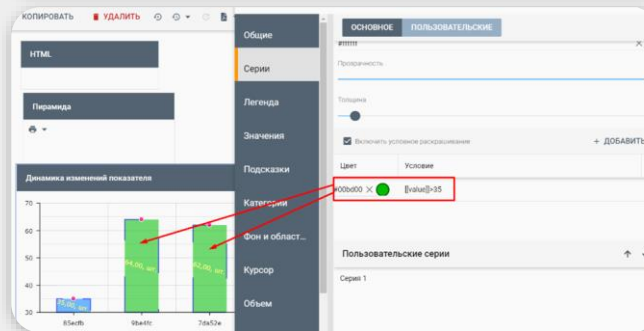
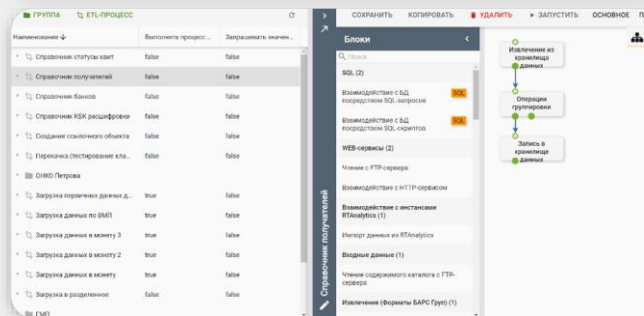
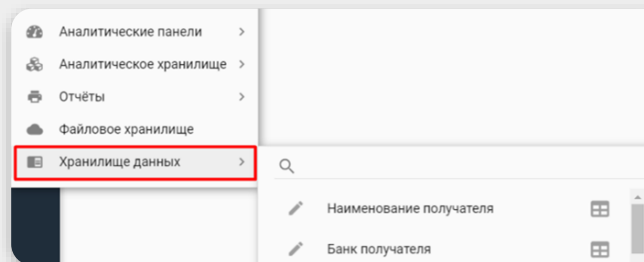
дашборды

КЛЮЧЕВЫЕ РАЗДЕЛЫ

- COVID-19
- Амбулаторно-поликлиническая служба
- Стационар
- Скорая медицинская помощь
- Демография (рождаемость/смертность)
- Контакт-центр 122

ОСНОВНОЙ ФУНКЦИОНАЛ

- 01 Подсистема централизованного хранилища значений показателей. Возможность хранения как первичных, так и расчетных показателей
- 02 Подсистема интеграции с внешними источниками. Получение данных для анализа из источников информации и передача данных в приемники информации
- 03 Подсистема OLAP - анализа. Создание произвольных запросов внутри общего массива данных
- 04 Подсистема аналитических панелей. Средство визуализации данных





НА ЧТО ОБРАТИТЬ ВНИМАНИЕ

Простые вопросы, ответы на которые помогают определить визуал и содержимое информационной панели, еще до начала ее проектирования и создания

КТО

Кто будет смотреть на информационную панель? Будут ли это руководители высшего звена? Руководители медицинских организаций?

ЧТО

Что за ключевые показатели необходимы? За что они ответственны в медицинской организации? Что за данные необходимы для создания этих ключевых показателей?

ГДЕ

Где будет просматриваться информационная панель? С Какого устройства? На рабочем столе? Мобильное устройство? Распечатанные на бумаге слайды? Будет ли кто-то их презентовать?

КАК

Как часто будет использоваться дашборд? Ежемесячно или каждый день? Будет ли использована такая панель, как часть презентации? Необходимы ли масштабные программные изменения программы из за подобной информационной панели?

ПОЧЕМУ

Почему нужна информационная панель управления? Есть ли на сегодня отчеты или документы, которые заменяют ее? Какие задачи помогает решать?



Оперативные и стратегические отчеты



ВСЕ ЗНАЕМ

Мониторинг тем по жалобам. Выбор важных процессов

БЫСТРО РЕШАЕМ

Разработка процессов, bi-отчетов

НЕ ДОПУСКАЕМ

Ежедневный контроль по системе bi

Инструменты ЦУР при отклонении показателей:

Постановка задач через Bitrix-24

Направление информации в чат/группы

Проведение ВКС с глав. врачами

Инициация совещаний для:
-корректировки процесса
-согласования мероприятий



Дашборд “Коечный фонд Covid-19”

(Сигнальная информация)
для принятия оперативных
решений



Прогнозирование коечного фонда, госпитализации и выписки пациентов с COVID-19 по волнам.

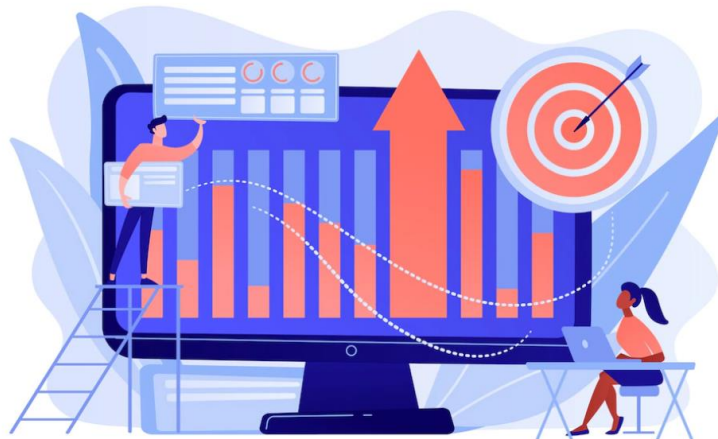


Дашборд по удовлетворенности работой СМП



Комплексный рейтинг по работе поликлиник

пример “Диспансеризация”





СТАЦИОНАР. КЕЙС COVID-19

ПРОБЛЕМА

- неравномерное распределение нагрузки на приемные отделения
- СМП не видят свободный коечный фонд
- длительное реагирование для закрытия/открытия коек

РЕШЕНИЕ

Создание “Пульты управления” с отображением данных по занятости коек в стационарах в режиме реального времени

ЭФФЕКТ

Оперативное управление коечным фондом использованием информации “в кармане”

На дашборде можно посмотреть информацию по коечному фонду в разбивке по разделам:

КОЕЧНЫЙ ФОНД

Covid койки и для выздоровления
Койки для выздоровления
Covid койки
с ИВЛ
с кислородной поддержкой

ПАЦИЕНТЫ НА COVID КОЙКАХ

Общее кол-во пациентов
на ИВЛ
на кислородной поддержке

НА КОЙКАХ ВЫЗДОРОВЛЕНИЯ

ПОСТУПИЛО ПАЦИЕНТОВ ЗА СУТКИ

На Covid койки и для выздоровления
На койки для выздоровления
На Covid койки
В тяжелом состоянии

ВЫБЫЛО ПАЦИЕНТОВ ЗА СУТКИ

С Covid коек и для выздоровления
С коек для выздоровления
С Covid коек
Умерло

НА COVID КОЙКАХ БОЛЕЕ 10 ДНЕЙ

% от всех на лечении
Всего
Тяжелое
Средней тяжести
Удовлетворительное

СОСТОЯНИЕ ПАЦИЕНТОВ НА COVID КОЙКАХ

Всего
Тяжелое
Средней тяжести
Удовлетворительное





АУДИТОРИЯ

Для министра:

- в разрезе подведомственных мед. организаций + федеральных мед. организаций
- в разрезе подведомственных мед. организаций + федеральных мед. организаций + частных мед. организаций

Для главных врачей:

- в разрезе мед. организаций



Данные на 13.04.2021 11:00, по сравнению с 23:59 12.04.2021 Сутки Календарные Статистические Медорганизация Видновская районная клиническая больница

СИГНАЛЬНАЯ ИНФОРМАЦИЯ КОЕЧНЫЙ ФОНД ПОСТУПЛЕНИЕ ПАЦИЕНТОВ ВЫБЫВШИЕ ПАЦИЕНТЫ СОСТОЯНИЕ ПАЦИЕНТОВ В СТАЦИОНАРЕ ПАЦИЕНТЫ НА ДОМ

КОЕЧНЫЙ ФОНД			ПОСТУПИЛО ПАЦИЕНТОВ ЗА СУТКИ		ВЫБЫЛО ПАЦИЕНТОВ ЗА СУТКИ	
	Всего	Свободно	На COVID койки и для выздоровления		С COVID коек и для выздоровления	
COVID койки и для выздоровления	476	134 -12	15	-10	С коек для выздоровления	
Койки для выздоровления	0	0 0	На койки для выздоровления	0 0	С COVID коек	
COVID койки	476	134 -12	На COVID койки	15 -10	Умерло	
С ИВЛ	20	7 -4	В тяжелом состоянии	0 0		
С кислородной поддержкой	476	297 +1				

ПАЦИЕНТЫ НА COVID КОЙКАХ				СОСТОЯНИЕ ПАЦИЕНТОВ НА COVID КОЙКАХ		НА COVID КОЙКАХ БОЛЕЕ 10 ДН	
	Подозрение	COVID-19	Пневмония	Всего		% от всех на лечении	
Общее количество пациентов	233 +10	109 +2	0 0	342 +12	Тяжелое	34 +1	Всего
На ИВЛ	11 +3	2 +1	0 0	Средней тяжести	304 +10	Тяжелое	
На кислородной поддержке	109 +1	70 -2	0 0	Удовлетворительное	4 +1	Средней тяжести	
						Удовлетворительное	

НА КОЙКАХ ДЛЯ ВЫЗДОРОВЛЕНИЯ		
Всего	0	0
Более 14 дней	0	0
7 - 14 дней	0	0
Менее 7 дней	0	0



СРАВНЕНИЕ КОЕЧНОГО ФОНДА, ГОСПИТАЛИЗАЦИИ И ВЫПИСКИ ПАЦИЕНТОВ С COVID-19 ПО ВОЛНАМ

ПРОБЛЕМА

Неравномерная нагрузка на персонал (амбулатория, стационар, волонтеры)

РЕШЕНИЕ

Составление модели прогноза заболевших по степеням тяжести

ЭФФЕКТ

1. Своевременное открытие плановой мед.помощи

2. Эффективное перераспределение ресурсного обеспечения:

- стационарная помощь
- помощь на дому

ГРАФИК ПРОГНОЗА ПО ЗАНЯТЫМ КОЙКАМ

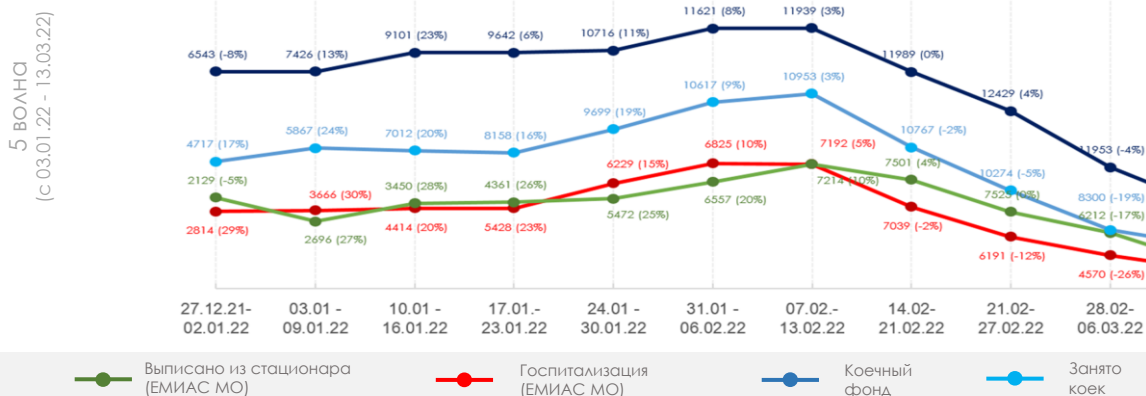


ГРАФИК ПРОГНОЗА ЗАБОЛЕВШИХ COVID-19





ПРОБЛЕМА

Большое количество показателей и контрольных точек для ЛПУ и МЗ МО

РЕШЕНИЕ

Формирование единого комплексного рейтинга. Определение проблемных процессов в конкретных МО

ЭФФЕКТ

своевременное точечное решение проблемных вопросов, своевременная реакция на ситуацию, в т.ч. выезды в МО для совместного решения проблем

3

доп. 1 в разработкѐ

- АПП
- Стомат
- Детство
- Акушерство

199

ВСЕГО
ОТЧЕТОВ

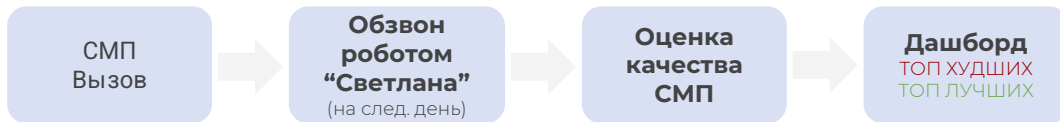
84

ВСЕГО
МЕДИЦИНСКИХ
ОРГАНИЗАЦИЙ

- 1 Диспансеризация**
(выполнение 1 этапа, направление на 2 этап, направление результатов на РПГУ)
- 2 Вакцинация/ревакцинация**
(списание просроченной вакцины, охват вакцинацией)
- 3 Внесение данных в федеральный регистр** (задержка внесения, амбулаторное лечение более 10 дней)
- 4 Льготные рецепты**
(превышение заявленной потребности в ЛП, отсроченные рецепты)
- 5 Выдача лекарственных препаратов после выписки из стационара**
(исполнение Фед.Приказа 1н)
- 6 Мониторинг использования шаблонов медицинских записей**
(COVID-19, гипертония, ишемическая болезнь сердца, ХСН, эндокринология, неврология)
- 7 Ведение электронного документооборота**
(протокол консультации)
- 8 Рейтинг по отправке документов в РЭМД**
(МСЭ, протокол консультации, эпикриз по законченному амб.случаю, контрольная карта диспансеризации)



ДАШБОРД ДЛЯ КОНТРОЛЯ УДОВЛЕТВОРЕННОСТИ РАБОТОЙ СКОРОЙ МЕДИЦИНСКОЙ ПОМОЩИ



УДОВЛЕТВОРЕННОСТИ КАЧЕСТВОМ ОКАЗАНИЯ СМП

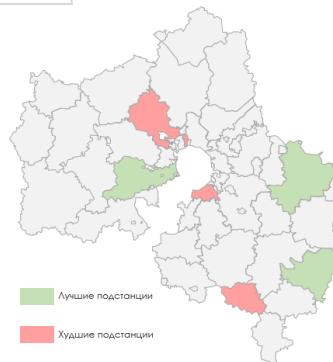
	ИЮНЬ-АВГУСТ	АВГУСТ	СЕНТЯБРЬ
ВСЕГО ВЫЗОВОВ	90 665	31 678	13 102
СРЕДНЯЯ ОЦЕНКА	4,76	4,74 (-0,02)	4,81 (+0,07)

ТОП ПОДСТАНЦИЙ ЛУЧШИЕ

	Г.О.	КОЛ-ВО ОЦЕНОК	СРЕДНЯЯ ОЦЕНКА
1	Ликино-Дулёвская подстанция	144	4,9
2	Куровская подстанция	127	4,9
3	Луховицкая подстанция	336	4,9
4	Крюковская подстанция	144	4,9
5	Краснознаменская подстанция	163	4,9

ТОП ПОДСТАНЦИЙ ХУДШИЕ

	Г.О.	КОЛ-ВО ОЦЕНОК	СРЕДНЯЯ ОЦЕНКА
1	Видновская подстанция	710	4,7
2	Солнечногорская подстанция	310	4,7
3	Никольская подстанция	177	4,7
4	Долгопрудненская подстанция	279	4,7
5	Каширская подстанция	213	4,7



ВСЕГО ВЫЗОВОВ

ВСЕГО	238 782
Подлежат обзвону	121 510
Осуществлено звонков	53 921
Успешно	13 102
Нет оценки	25 546
Нет дозвола	15 273

КОЛИЧЕСТВО ОЦЕНОК

ВСЕГО	13 102
1	100
2	56
3	380
4	1 164
5	11 402

ВСЕГО ВРАЧЕЙ

ВСЕГО	3 746
Врачей	472
Фельдшеров	2 714
Медсестер	560



ВЫЗОВЫ НА ДОМ.

Ежедневный контроль количества вызовов на дом

МОНИТОРИМ

- Потребность в мед. персонале (прогноз количества вызовов и прогноз выведенных врачей)
- Эффективность использования а/м
- Использование планшетов

Вызовы обслуживаются в срок

нет

Всем пациентам с ОРВИ взят мазок на COVID-19
(внешний источник)

нет

да

Всем пациентам с "+" COVID-19 выданы лекарственные препараты
(внешний источник)

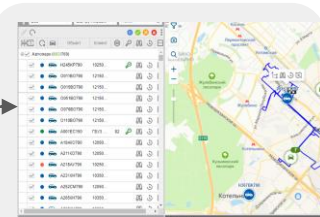
нет

Активные вызовы (Взрослые)

По состоянию на 09.09.2022

№ п/п	ДПУ	Всего вызовов на 09.09.2022	Активный на 09.09.2022	Дислоцированы на 09.09.2022	Активный на 09.09.2022	Дислоцированы на 09.09.2022
1	Дальневосточный ЦС	28	0	0	0	0
2	Приморский ЦС	18	0	10	10	0
3	Хабаровский ЦС	218	7	36	29	14
4	Литвенский ЦС	300	8	25	19	6
5	Поронайский ЦС	14	0	0	0	0
6	Тереньковский ЦС	128	10	5	4	6
7	Харьковская ЦС	171	5	31	46	26
8	Радужинская ЦС	208	5	41	40	23
9	Рыбинский ЦС	41	2	18	14	1
10	Брянская-Калининградская ЦС	110	0	48	46	5

Анализ выделения необходимого количества врачей на вызовы на дом
(в соответствии с прогнозом)



Анализ работы автомобилей для вызова на дом

Направление задач на глав. врачей для повторных выездов



БЫЛО

на 02.2022

129 880 (29%)

пациентов ждали вызов
более суток

55%

взятие мазка на COVID-19

40%

выдача лек.препаратов

СТАЛО

на 09.2022

47 903 (13%)

пациентов ждали вызов
более суток

62%

взятие мазка на COVID-19

90%

выдача лек.препаратов

АУДИТОРИЯ

- ЦУР
- Минздрав МО
- МИАЦ
- Медицинские организации

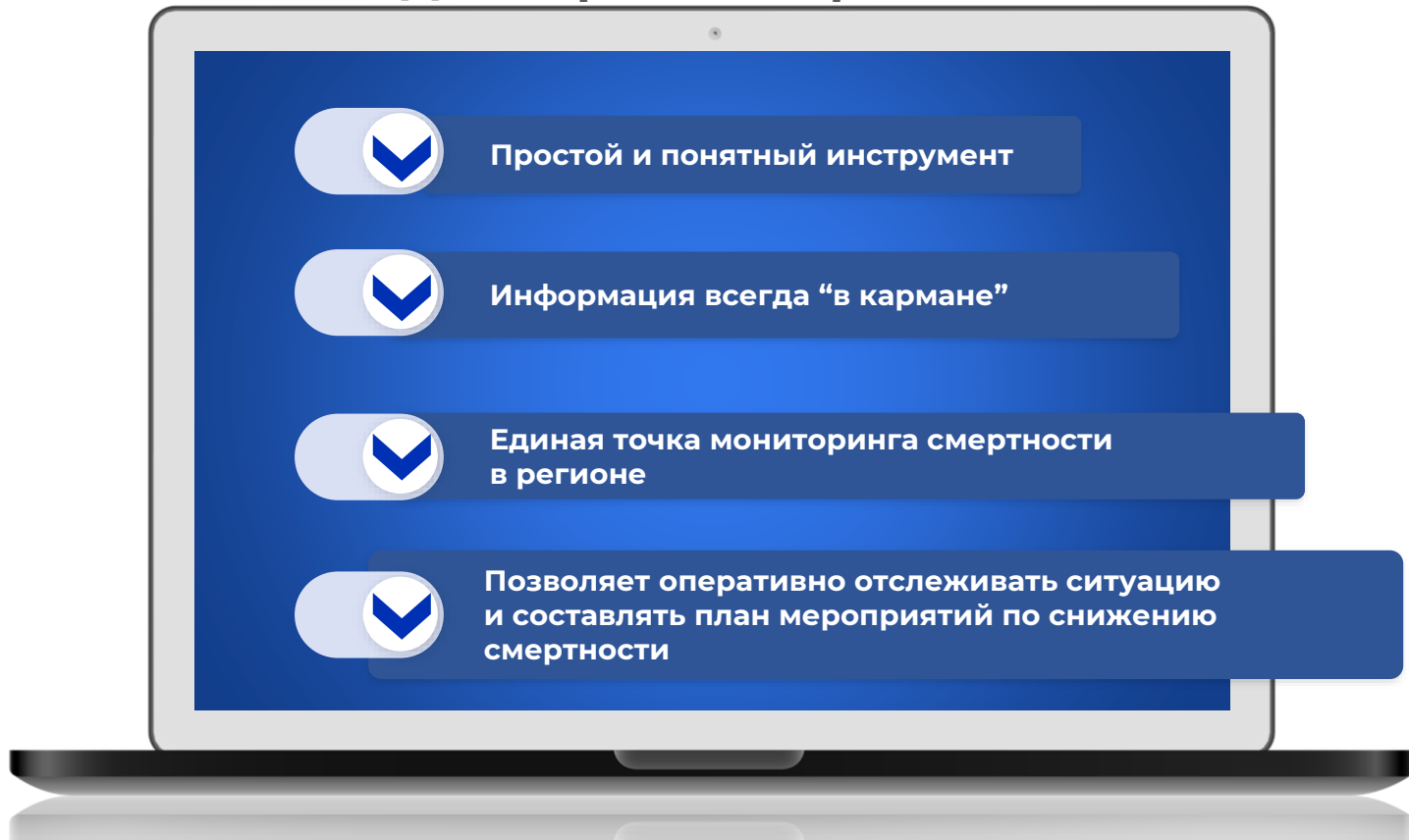
РЕШЕНИЕ

- Отчёт со сводной информацией из 3-х систем
- Погрузка сложных формул прогноза вызовов





Дашборд по смертности





ДЛЯ ФОРМИРОВАНИЯ ДАШБОРДА ПО СМЕРТНОСТИ

Главное управление записи
актов гражданского состояния
МО (ЗАГС)

МИНГОС

МИНЗДРАВ
МИАЦ

ЗАКЛЮЧЕНО СОГЛАШЕНИЕ ОБ ИНФОРМАЦИОННОМ ВЗАИМОДЕЙСТВИИ



1

Определяет порядок обмена и состав передаваемых данных

2

Условия, принимаемые для защиты от несанкционированного доступа к информации





ДАШБОРД ДЛЯ АНАЛИЗА СМЕРТНОСТИ

ПО ДАННЫМ ЕГР ЗАГС

за любой период

в сравнении с предшествующим выбранному или аналогичным периодом прошлого года,

по городскому округу

в разрезе основных причин смерти

по месту смерти

(на дому, в стационаре, в машине СМП, в другом месте)

по полу и возрастным группам

(дети 0-17 лет, трудоспособное население, старше трудоспособного, в т.ч. 65+ и 80+),

просмотр списков умерших с данными из ЕМИАС

о последнем лечении в поликлинике, стационаре, обслуживании СМП, Д-учете

Мониторинг выполнения показателей смертности государственной программы

Визуализация на карте, рейтинги, динамика, выгрузка в Excel

Текущий период

01.01.2022 – 30.09.2022

Сравнение с предыдущими периодами

Предшествующий

03.04.2021 – 31.12.2021

Аналогичный прошлого года

01.01.2021 – 30.09.2021

Показатели

Относит. Абсолют.

Место смерти

Всего

Возрастная группа

Все население

Пол

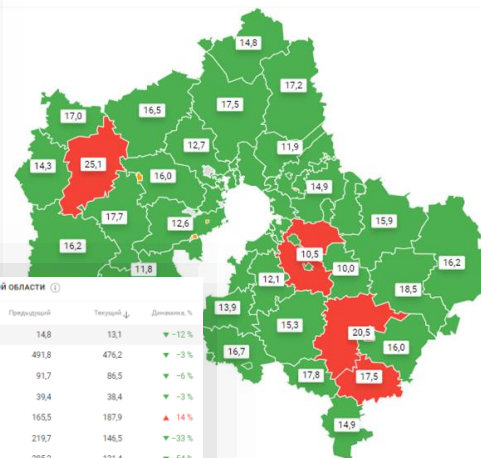
Мужской

Женский

СТРУКТУРА СМЕРТНОСТИ ПО МОСКОВСКОЙ ОБЛАСТИ

Причина смерти	Прошлый	Текущий	Динамика, %
Все причины	14,8	13,1	▼ -12%
Болезни системы кровообращения, в т...	491,8	476,2	▼ -3%
ОНМК	91,7	86,5	▼ -6%
Инфаркт миокарда	39,4	38,4	▼ -3%
Новообразования	165,5	187,9	▲ 14%
Болезни нервной системы	219,7	186,5	▼ -33%
COVID-19	285,2	131,4	▼ -54%
Травмы и отравления	87,5	91,7	▲ 5%
Внешние причины	87,6	91,7	▲ 5%

Карта МО с динамикой смертности



За 9 месяцев 2022 года

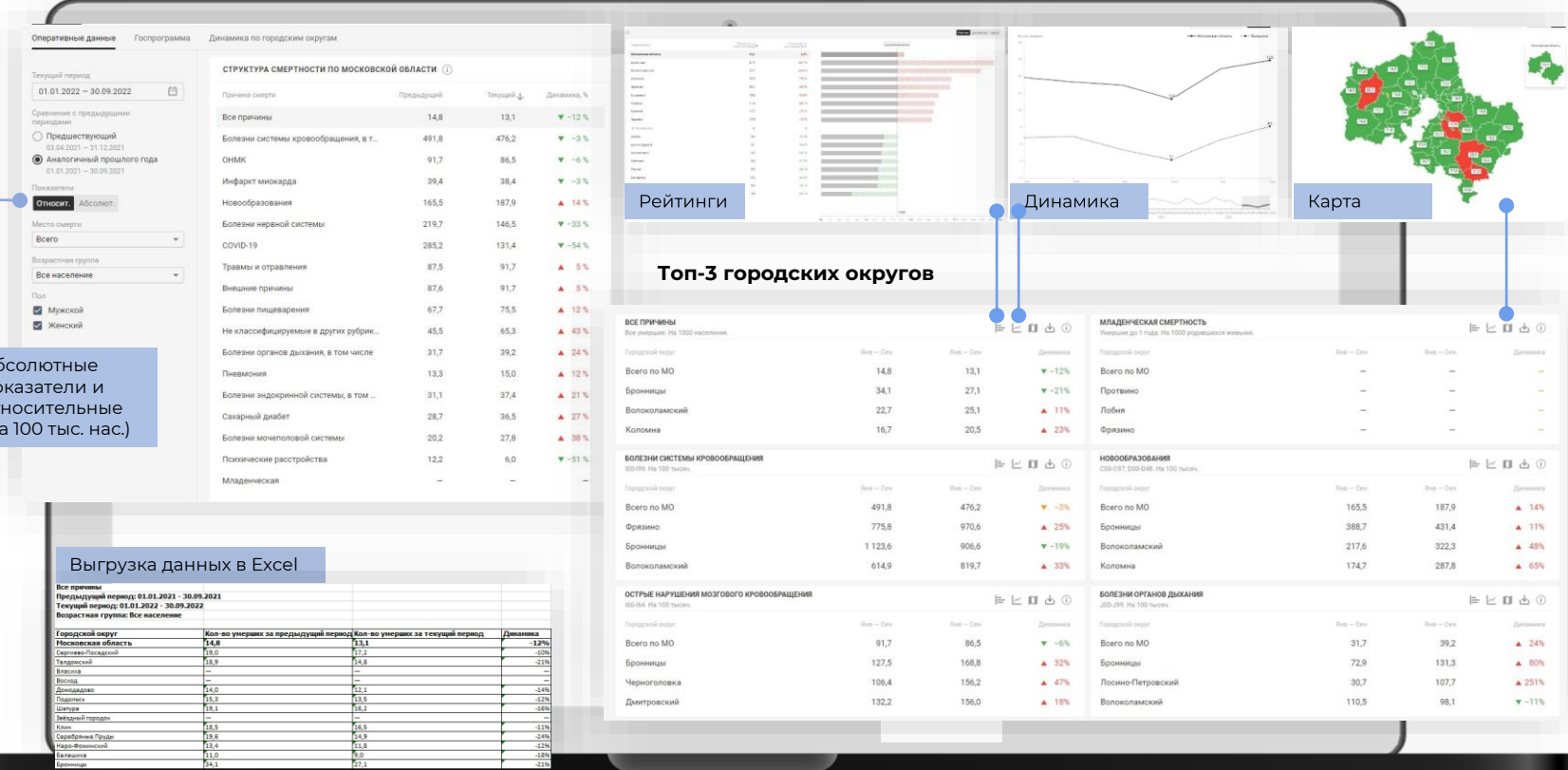
смертность от всех причин снизилась на 12%

(в сравнении с аналогичным периодом прошлого года)



ДАШБОРД ДЛЯ АНАЛИЗА СМЕРТНОСТИ

ПО ДАННЫМ ЕГР ЗАГС



Абсолютные показатели и относительные (на 100 тыс. нас.)

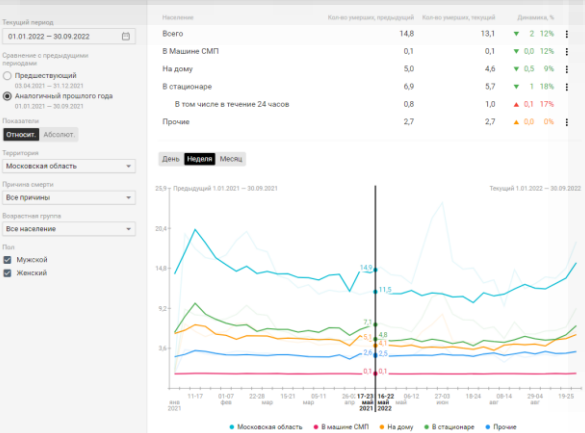
ДЕТАЛИЗАЦИЯ ВОЗМОЖНА ПО ВСЕМ ПРИЧИНАМ СМЕРТИ

ВСЕ ПРИЧИНЫ

Все умершие. На 1000 населения.

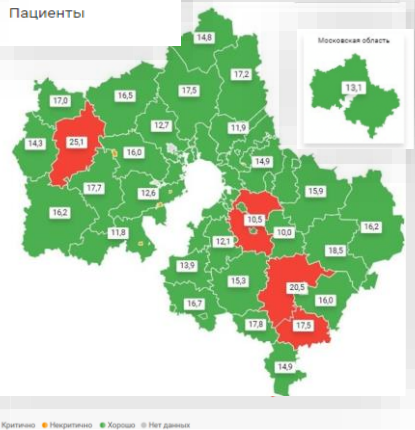
Городской округ	Янв — Сен	Янв — Сен	Динамика
Всего по МО	14,8	13,1	▼ -12%
Бронницы	34,1	27,1	▼ -21%
Волоколамский	22,7	25,1	▲ 11%
Коломна	16,7	20,5	▲ 23%

Отдельно выделена досуточная летальность в стационаре



Медорганизации

Пациенты



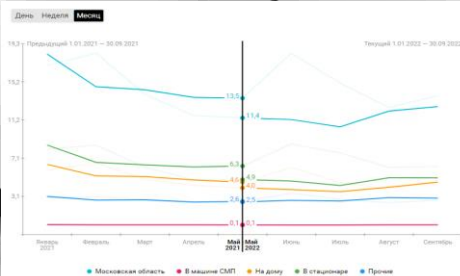
Детализация по месту смерти

Медорганизация	Детализация	Кол-во умерших, предыдущий период	Кол-во умерших, текущий период	Динамика, %
Все медорганизации		8993	7961	▼ 10% -10%
ДО ГБУЗ «Выпуск в Excel»		102	77	▼ 25 -25%
Нестрогие инфекционные и паразитарные болезни	A00-A09, B00-B99	1	1	0 0%
ИЗ инт. tuberculosis воле года	A10-A19, B90	0	0	0 0%
Изолированное малярийное заболевание	C50-C57, D00-D48	27	32	▲ 5 19%
ИЗ инт. злокачественные новообразования	C00-C37	27	32	▲ 5 19%
Болезни эндокринной системы, расстройства питания и нарушения обмена веществ	E00-E90	0	0	0 0%
ИЗ инт. скарлатинный паротит	I00-I01	0	0	0 0%

Просмотр и выгрузка в excel списка пациентов

№	Фами	Имя	МФ. Исходный	Возраст	детали детекст.	состояние при	дата смерти	место смерти	код типа заболевания	дата госпитализац.	выявлен дат
1	КАШИРИН	ВЛ.	Дружин	96	Мужской		07.06.2022	в стационаре		14.06.2022	
2	СЕРГЕЕВ	ИВ.	Дружин	72	Мужской		09.08.2022	в стационаре		11.01.2022	
3	НАЗАРОВ	ИВ.	Дружин	72	Мужской		10.08.2022	в стационаре		11.01.2022	
4	НАЗАРОВ	ИВ.	Дружин	72	Мужской		10.08.2022	в стационаре		11.01.2022	
5	НАЗАРОВ	ИВ.	Дружин	72	Мужской		10.08.2022	в стационаре		11.01.2022	
6	НАЗАРОВ	ИВ.	Дружин	72	Мужской		10.08.2022	в стационаре		11.01.2022	

Выбор периода просмотра динамики (день, неделя, месяц)





ДЕТАЛИЗАЦИЯ ПО МЕДИЦИНСКИМ ОРГАНИЗАЦИЯМ

Медорганизации	Диапазоны	Кол-во умерших, предыдущий	Кол-во умерших, текущий	Динамика в %
> Все медорганизации		85933	75861	▼ 10072 -12%
> АО ГК МЕДСИ		112	77	▼ 35 -31%
> БПНЦ РАН		1	0	▼ 1 -100%
> ГАУЗ МО Воскресенская областная больница		1794	1534	▼ 260 -14%
> ГАУЗ МО Дубненская городская больница		492	420	▼ 72 -15%
> ГАУЗ МО Клинская областная больница		1267	1171	▼ 96 -8%
> ГАУЗ МО Химкинская областная больница		2242	1720	▼ 522 -23%
> ГАУЗ МО Центральная городская больница имени М.В. Гольца		35	62	▲ 27 77%
▼ ГАУЗ МО Центральная городская клиническая больница г. Реуто		685	657	▼ 28 -4%
Некоторые инфекционные и паразитарные болезни	A00-A99, B00-B99	5	2	▼ 3 -60%
Из них: туберкулез всех форм	A15-A19, B90	0	0	0 0%
Новообразования	C00-C97, D00-D48	99	94	▼ 5 -5%
Из них: злокачественные новообразования	C00-C97	95	93	▼ 2 -2%
Болезни эндокринной системы, расстройства питания и нарушения обмена веществ	E00-E90	14	15	▲ 1 7%
Из них: сахарный диабет	E10-E14	14	15	▲ 1 7%
Психические расстройства и расстройства поведения	F00-F99	2	1	▼ 1 -50%
Болезни нервной системы	G00-G98	73	48	▼ 25 -34%

Выбор организации

Выгрузка в excel



ДЕТАЛИЗАЦИЯ ПО ПАЦИЕНТАМ

← Детализация по месту смерти ⓘ

Текущий период
01.01.2021 — 30.06.2021

Сравнение с предыдущими периодами
 Предшествующий
04.07.2020 — 31.12.2020
 Аналогичный прошлого года
01.01.2020 — 30.06.2020

Территория
Московская область

Причина смерти
Все причины

Место смерти
Всего

Возрастная группа
65+

МО, выдавшее MCC
Все МО

юр лицо прикрепления
Все МО

наименование подстанции, обслуживающей вызов
Все МО

юр лицо
Все МО

Пол
 Мужской
 Женский
[Без заголовка]

Информация из ЕГР ЗАГС

	номер MCC	МО, выдавшее...	возраст	регион регист...	основная п...
ЗОКИН ВЛ...		Другое	98	Москва	
КОВ ВЛАД...					
ЪКИН М...	170219500005...				
ЧЕНКОВ...	170219500001...				
ГЛОВА ОЛ...	170219500001...				
СУНОВ ЕВ...	170219500001...				
В ВЛАДИ...	170219500004...	ГБУЗ МО Бюр...	93	Другие регионы	631 1 сенильн...
БЕВ АНАТ...	170219500006...	ГБУЗ МО Элек...	64		
ЧЕНКИНА ...	170219500004...	ФГБУ	81		
ОШКО РА...	170219500001...	ГБУЗ МО Бюр...	81		
УРНЫЙ И...	170219500011...	ГБУЗ МО Бюр...	61		
НИНА ИР...	170219500008...	ГБУЗ МО Бюр...	91		
ЯНЦ МАР...	170219505002...	ГБУЗ МО Бюр...	81		
ЕШИНА П...	170219500011...	ГБУЗ МО Бюр...	81		
ЕНЕВСКИ...	170219500004...	ГБУЗ МО Бюр...	91		
РСКОВА М...	170219500005...	ГБУЗ МО Талд...	91		
НИНА АНН...	170219500002...	ГАУЗ МО Кли...	90	Москва	693.4 энцефа...

Информация из ЕГР ЗАГС

- фио
- номер MCC
- МО, выдавшее MCC
- дата рождения
- возраст
- регион регистрации
- основная причина смерти
- дата смерти
- место смерти

Информация по данным ЕМИАС

- юр лицо
- подразделение
- отделение
- диагноз при поступлении
- дата поступления стационар
- состояние пациента при поступлении
- досуточная летальность (да/нет)
- находился ли на ИВЛ
- дата исхода госпитализации
- исход госпитализации
- количество дней пребывания в стационаре

Информация по данным ИС 103

- юр лицо прикрепления
- подразделение прикрепления
- дата последнего обращения в поликлинику
- МО последнего посещения
- специальность врача
- диагноз
- дата постановки на Д-учет
- МО Д-учета
- специальность врача
- Диагноз Д-учета

информация по данным ЕМИАС (из КВС)

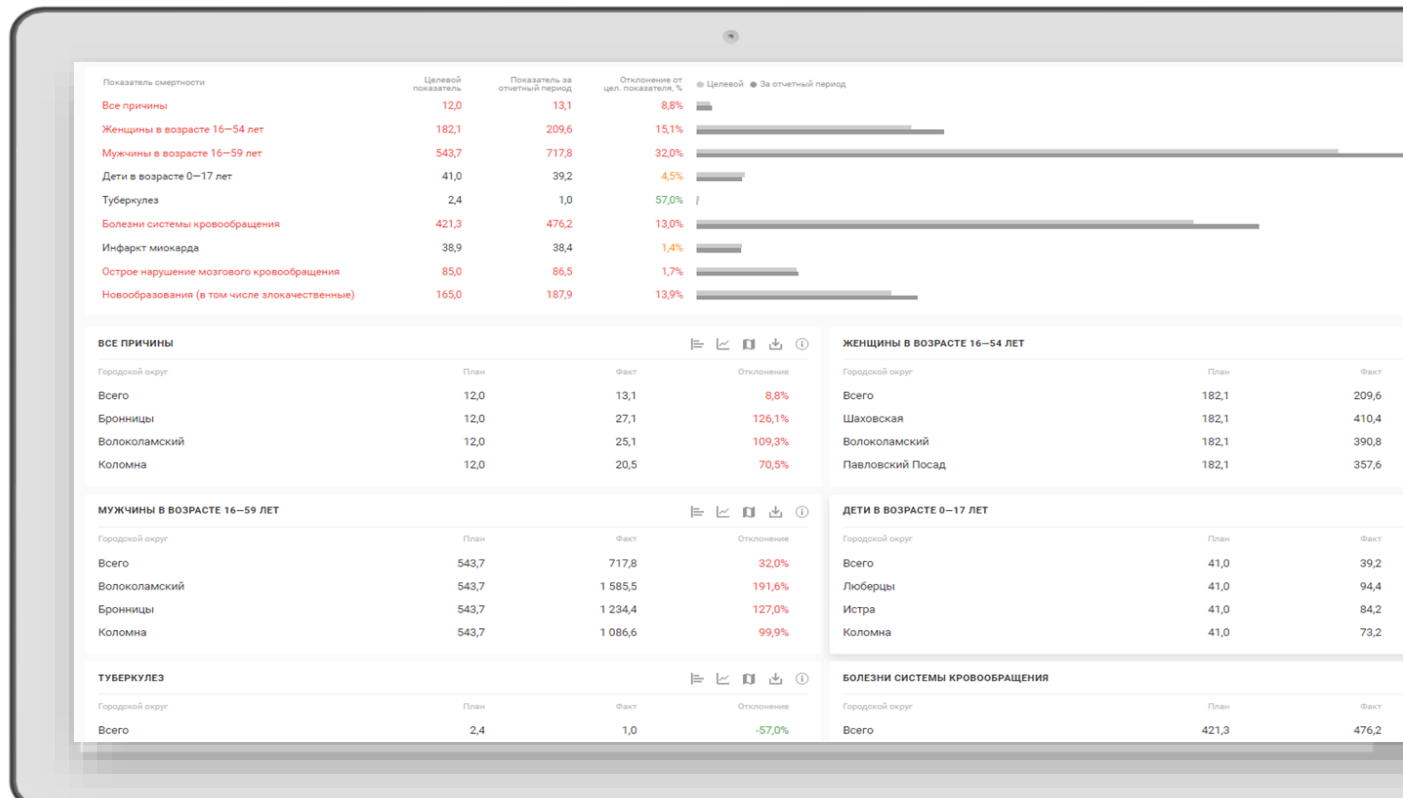
- Дата последнего вызова
- время доезда бригады СМП при последнем вызове
- Время обслуживания вызова
- наименование подстанции, обслуживающей вызов
- Повод к вызову
- Результат вызова

Выбор необходимых полей для получения информации об умершем, в зависимости от поставленной задачи



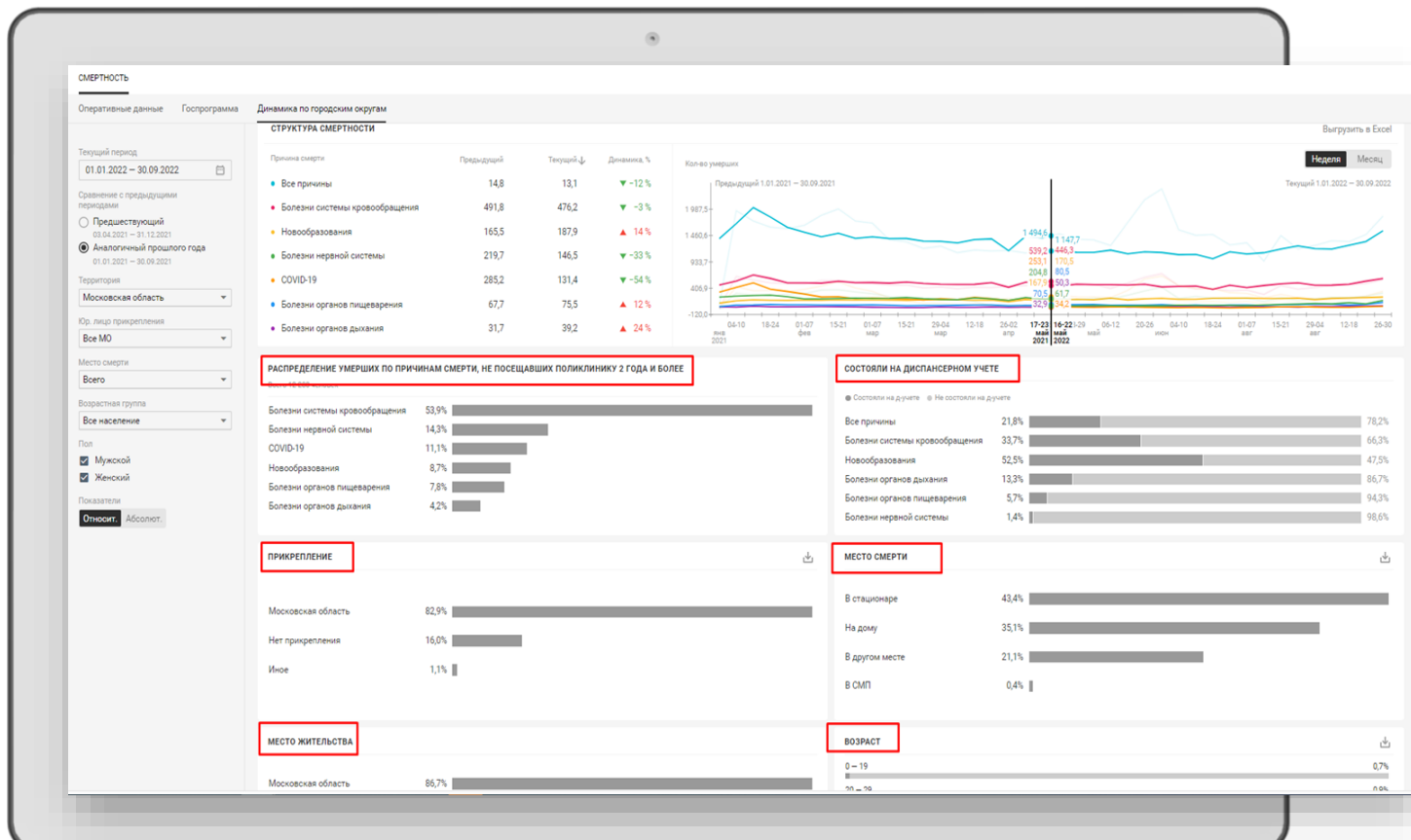
ВЫПОЛНЕНИЕ ПОКАЗАТЕЛЕЙ СМЕРТНОСТИ ГОСУДАРСТВЕННОЙ ПРОГРАММЫ

- ✓ целевые показатели и за отчетный период
- ✓ отклонение от показателя
- ✓ рейтинги, динамика, карта, выгрузка в excel





ДИНАМИКА ПО ГОРОДСКИМ ОКРУГАМ





ДАШБОРД ДЛЯ АНАЛИЗА СМЕРТНОСТИ

ПО ДАННЫМ ЕГР ЗАГС

Статистика населения

Вид	01.01.2022	30.09.2022
Всего	14 800 000	14 750 000
Мужчины	7 400 000	7 350 000
Женщины	7 400 000	7 400 000
Дети (0-17 лет)	1 500 000	1 450 000
Трудоспособное население	10 000 000	9 900 000
Старше трудоспособного населения	2 900 000	2 800 000

- Территория
- Московская область
 - Московская область
 - Балашаха
 - Богородский
 - Бронницы
 - Власика
 - Волоколамский
 - Воскресенский
 - Орехово-Зарейский

- Место смерти
- Всего
 - В Машине СМП
 - На дому
 - В стационаре
 - Прочие

- Возрастная группа
- Всё население
 - Всё население
 - Дети (0-4 года)
 - Дети (0-17 лет)
 - Трудоспособное население
 - Старше трудоспособного населения
 - 65+
 - 80+

Специальные данные

Госпитализация

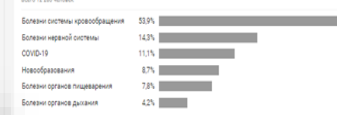
Динамика по периодам времени

Структура смертности

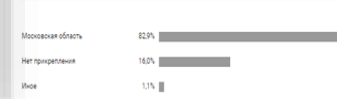
Причины смерти

Причина смерти	Примечаний	Текущий ↓	Динамика, %
Все причины	14,8	12,1	-12%
Болезни системы кровообращения	491,8	476,2	-3%
Новообразования	165,5	187,9	+14%
Болезни нервной системы	218,7	148,5	-33%
COVID-19	285,2	131,4	-54%
Болезни органов пищеварения	67,7	75,5	+12%
Болезни органов дыхания	31,7	39,2	+24%

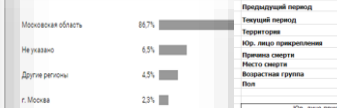
РАСПРЕДЕЛЕНИЕ УМЕРШИХ ПО ПРИЧИНАМ СМЕРТИ, НЕ ПОСЕЩАВШИХ ПОЛИКЛИНИКУ 2 ГОДА И БОЛЕЕ



ПРИКРЕПЛЕНИЕ



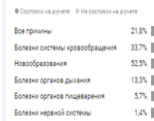
МЕСТО ЖИТЕЛЬСТВА



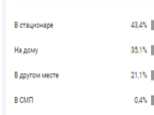
Анализ смертности по привязанности

Период	02.08.2021 - 31.05.2021	01.06.2021 - 30.06.2021
Территория	Московская область	Московская область
Юр. лицо прикрепления	Все МО	Все МО
Причина смерти	Все причины	Все причины
Место смерти	Всё	Всё
Возрастная группа	Всё	Всё
Пол	Всё	Всё

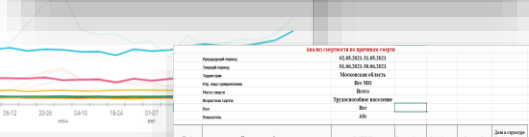
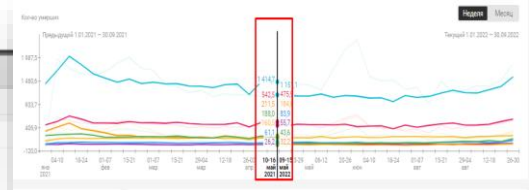
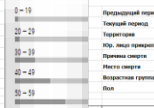
СОСТАВИЛИ НА ДИСТАНСОННОМ УЧЁТЕ



МЕСТО СМЕРТИ



ВОЗРАСТ



Анализ смертности в регионе смерти

Территория	01.01.2021 - 30.09.2021	01.01.2021 - 30.09.2021
Московская область	14 800 000	14 750 000
Итого	14 800 000	14 750 000

Анализ смертности по месту смерти

Место смерти	Всего	Всё население	Процент	Динамика, %
Всё население	14 800 000	14 800 000	100%	0%
Всё население	14 800 000	14 800 000	100%	0%
Всё население	14 800 000	14 800 000	100%	0%

Анализ смертности по возрасту

Возраст (лет)	Умершие по привязанности	Умершие по месту смерти	Динамика, %	Доля в структуре смертности, %
0-9	67	70	16,4%	0,7%
10-19	86	114	32,6%	1%
20-29	384	399	3,9%	3,4%
30-39	598	716	19,7%	6,1%
40-49	880	1154	32,3%	10%
50-59	1778	2366	33,1%	20,3%
60-69	1968	2494	26,7%	21,4%
70-79	2343	3296	40,8%	28,3%
80-89	782	994	27,1%	8,5%
не указан	8	28	250%	0,2%
Всё	8894	11651	31%	100%

Анализ смертности по месту смерти

Место смерти	Всё население, чел.	Всё население, чел.	Всё население, чел.	Всё население, чел.
1. В стационаре	14 800 000	14 800 000	14 800 000	14 800 000
2. Дома	14 800 000	14 800 000	14 800 000	14 800 000
3. В другом месте	14 800 000	14 800 000	14 800 000	14 800 000
4. В машине скорой помощи	14 800 000	14 800 000	14 800 000	14 800 000
5. В другом месте	14 800 000	14 800 000	14 800 000	14 800 000
Итого	14 800 000	14 800 000	14 800 000	14 800 000

Экономия рабочего времени сотрудников

быстрая выгрузка данных

встраивание формул для расчета

Быстрое написание новых процессов контроля

простая реализация отчетов

импорт данных в отчет из разных систем



Онлайн-аналитика

построение рейтингов по ЛПУ

управленческие решения

Простота работы

простое написание инструкций

мед.организации могут выгружать данные для самоконтроля



Реализация дашбордов
через призму процессов



Онкология



**Болезни системы
кровообращения**



**Льготное
лекарственное
обеспечение**



**Единый цифровой
контур**