

BI*

в здравоохранении

цели, задачи, эффекты внедрения

*BI business intelligence

Медицинские данные **важны**



Ретроспектива



Аналитика
по слабым местам



Прогнозирование

Медицинские данные **сложны**



Перенос
исторических данных



Сохранение
полноценного
ввода



Разнообразие
информационных
систем

Медицинские данные **нужны**

Данных много,
но как найти
нужные, при
этом **быстро**?

88%

отчетов становятся
неактуальными
в течение трех месяцев

10%

отчетов живут
с минимальным трафиком:
единицы/десятки
пользователей в месяц

2%

отчетов дают **стабильный**
целевой результат



От чего зависит эффективность ВІ в здравоохранении?



Экспертиза разработчика

- понимание специфики отрасли
- соблюдение НПА
- понимание трендов

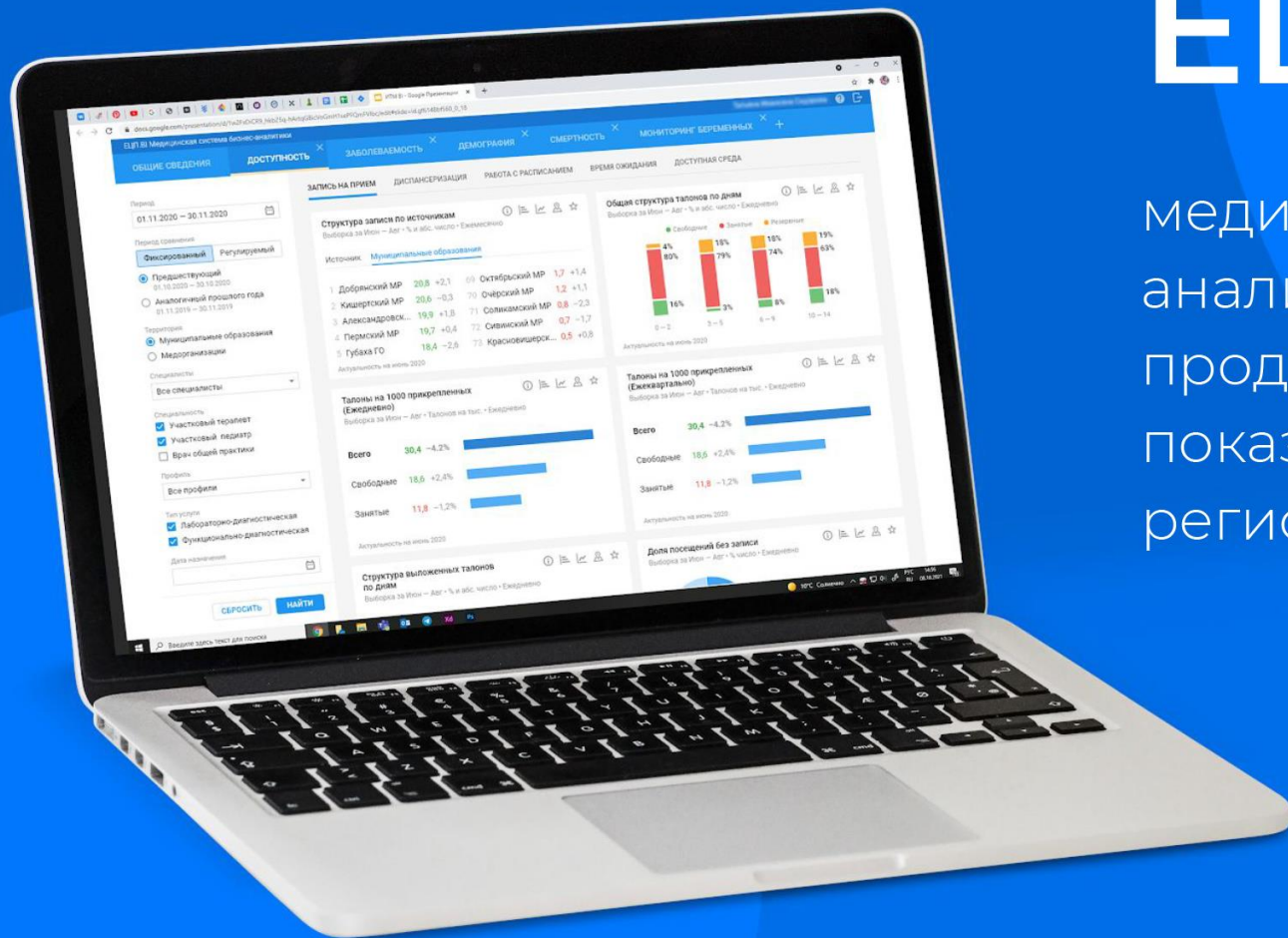


Качество данных

- своевременная загрузка
в информационную систему
- полнота данных
- унифицированный подход
для ввода данных

ЕЦП.ВІ

медицинская система бизнес-аналитики, авторский продукт с уникальным набором показателей для аналитики региональной медицины



Назначение



Мониторинг «слабых мест» в задачах повышения качества и доступности медицинских услуг для населения



Анализ ситуации в региональном здравоохранении



Планирование с учетом текущей ситуации в здравоохранении региона и инфраструктуры



Принятие управленческих решений «здесь и сейчас» на основании всесторонней аналитики по множеству показателей



Визуализация ключевых показателей с помощью интерактивных аналитических панелей



Мониторинг выполнения показателей федерального проекта «Создание ЕЦК на основе ЕГИСЗ»

Методология



Сохранение общеизвестной медицинской терминологии для корректной интерпретации данных

Перспективность использования накопленных бизнес-данных для аналитики прогнозируемых событий

Согласование с группой методологов и экспертов-практиков в сфере здравоохранения

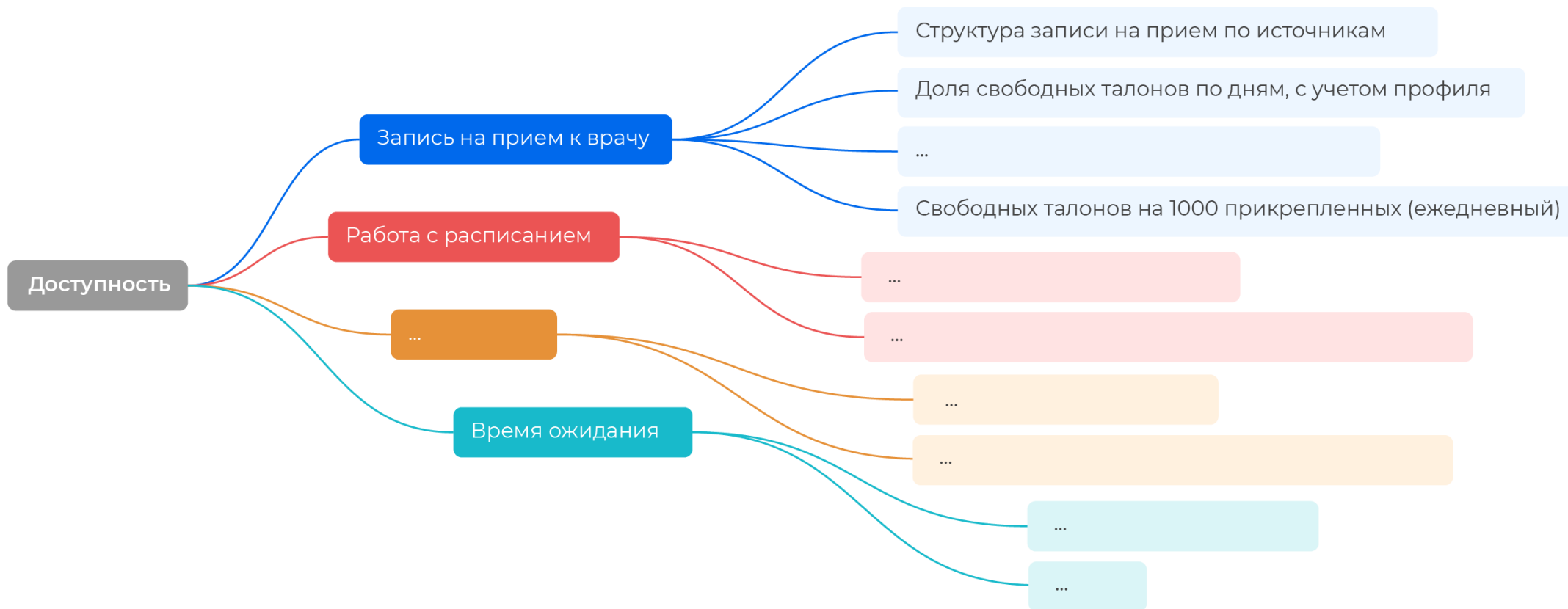
Гибкость структуры для наращивания новых показателей или оперативного обновления текущих

Соблюдение нормативно-правовых актов РФ

Охват всех значимых сфер здравоохранения

Структура наборов данных

ЕЦП.ВІ представлена уникальным набором из 506 аналитических показателей по основным направлениям здравоохранения



Список наборов данных



Временная утрата трудоспособности



Диспансерное наблюдение



Демография



Мониторинг смертности



Лекарственное обеспечение



Инвалидность



Профилактика



Общие сведения для аналитической работы



Мониторинг беременных



COVID-19



Индикаторы риска нарушения
обязательных требований



И другие данные

Список наборов данных Национального проекта «Здравоохранение»



Показатели федерального проекта
«Создание единого цифрового контура на основе ЕГИСЗ»



Онкология
с учетом показателей федерального проекта
«Борьба с онкологическими заболеваниями»



Сердечно-сосудистые заболевания
с учетом показателей федерального проекта «Борьба с ССЗ»



Список наборов данных Национального проекта «Здравоохранение»



Показатели федерального проекта
«Создание единого цифрового контура на основе ЕГИСЗ»



Онкология

с учетом показателей федерального проекта
«Борьба с онкологическими заболеваниями»



Сердечно-сосудистые заболевания

с учетом показателей федерального проекта «Борьба с ССЗ»



Список наборов данных Национального проекта «Здравоохранение»



Показатели федерального проекта
«Создание единого цифрового контура на основе ЕГИСЗ»



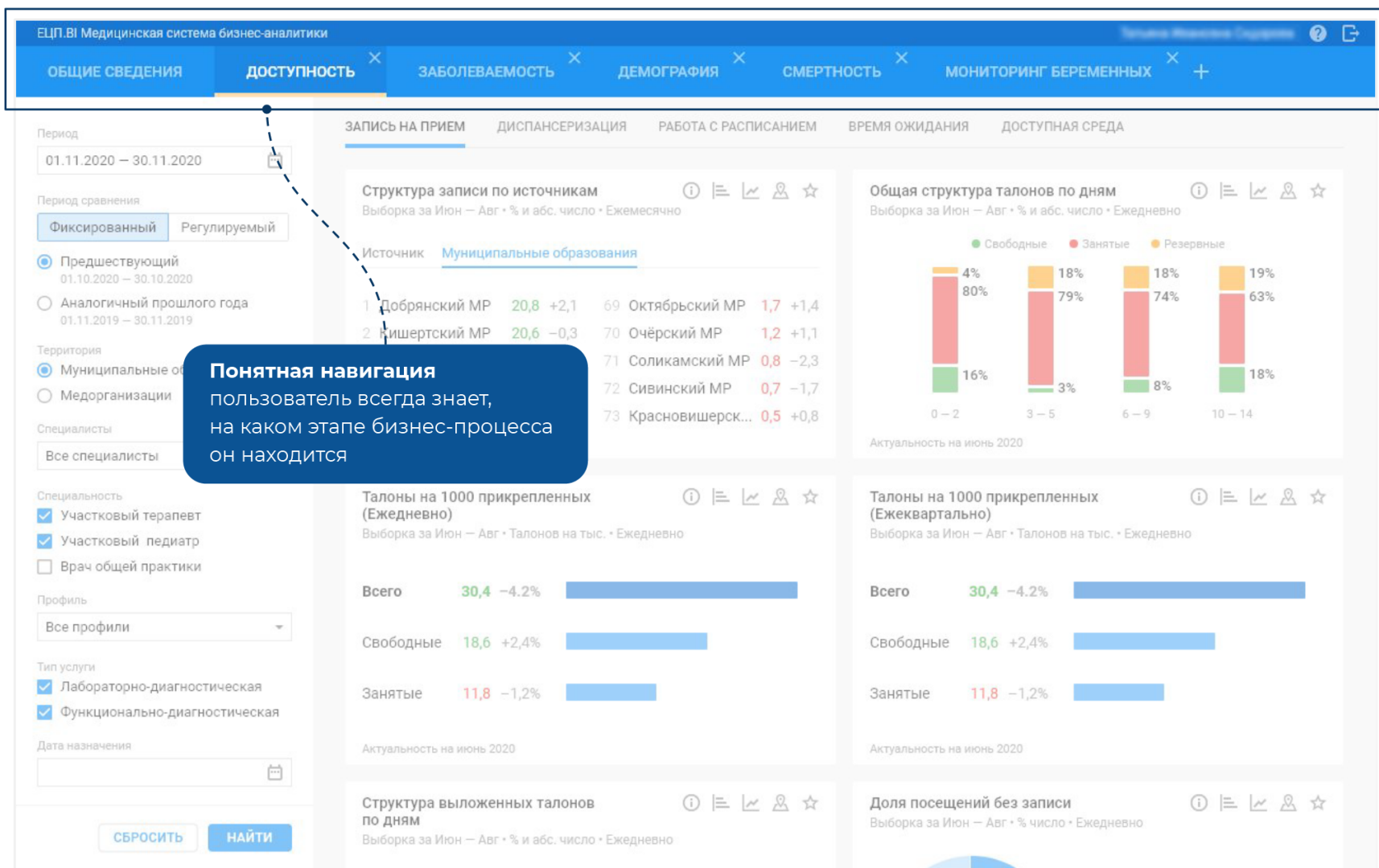
Онкология
с учетом показателей федерального проекта
«Борьба с онкологическими заболеваниями»



Сердечно-сосудистые заболевания
с учетом показателей федерального проекта «Борьба с ССЗ»



Интерфейс основного экрана

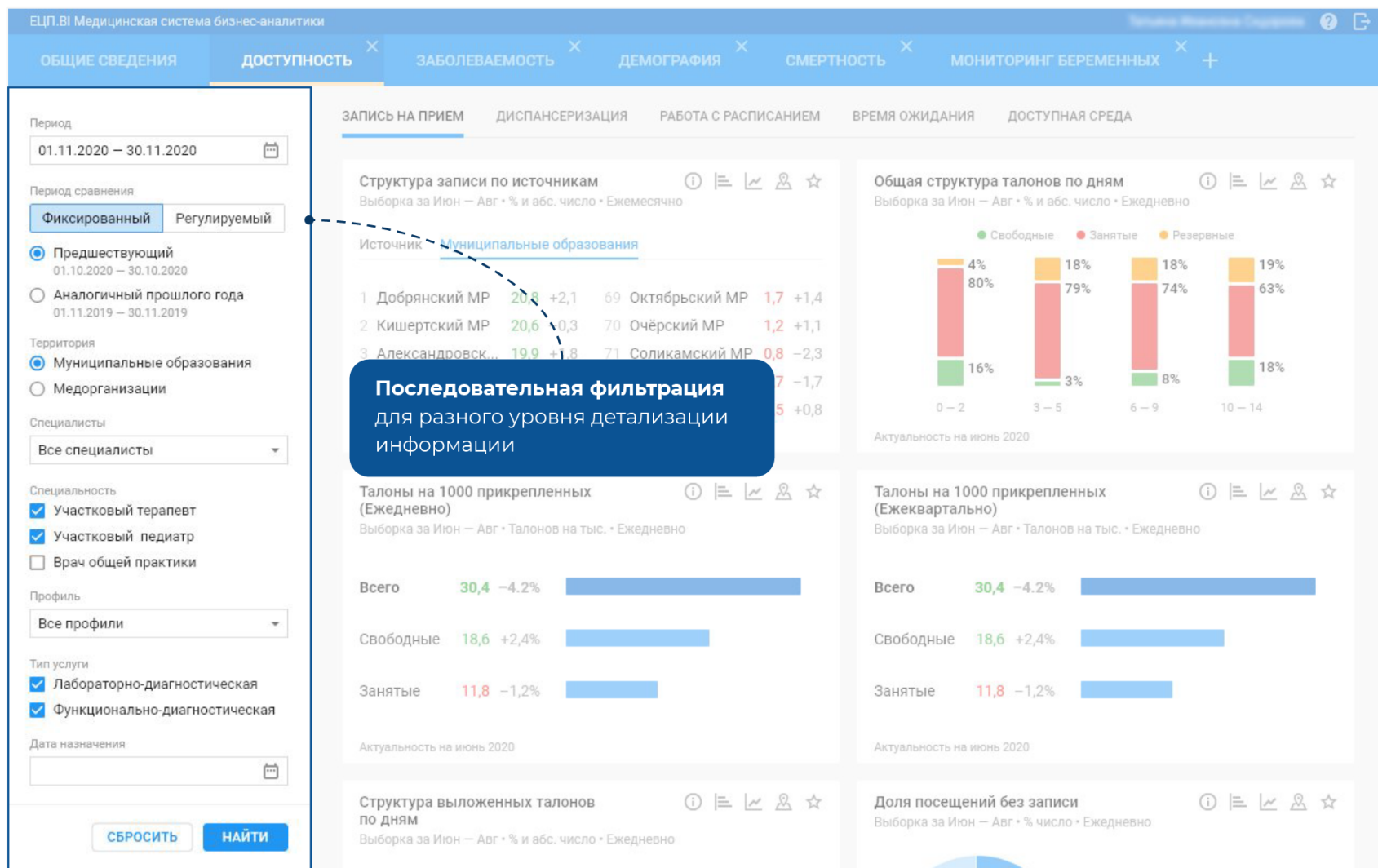


Преимственность интерфейсов – единое оформление продуктового портфеля РТ МИС

Наиболее важные и часто используемые фильтры под рукой

Адаптивные интерфейсы позволяют подстраиваться под различные экраны мониторов

Интерфейс основного экрана

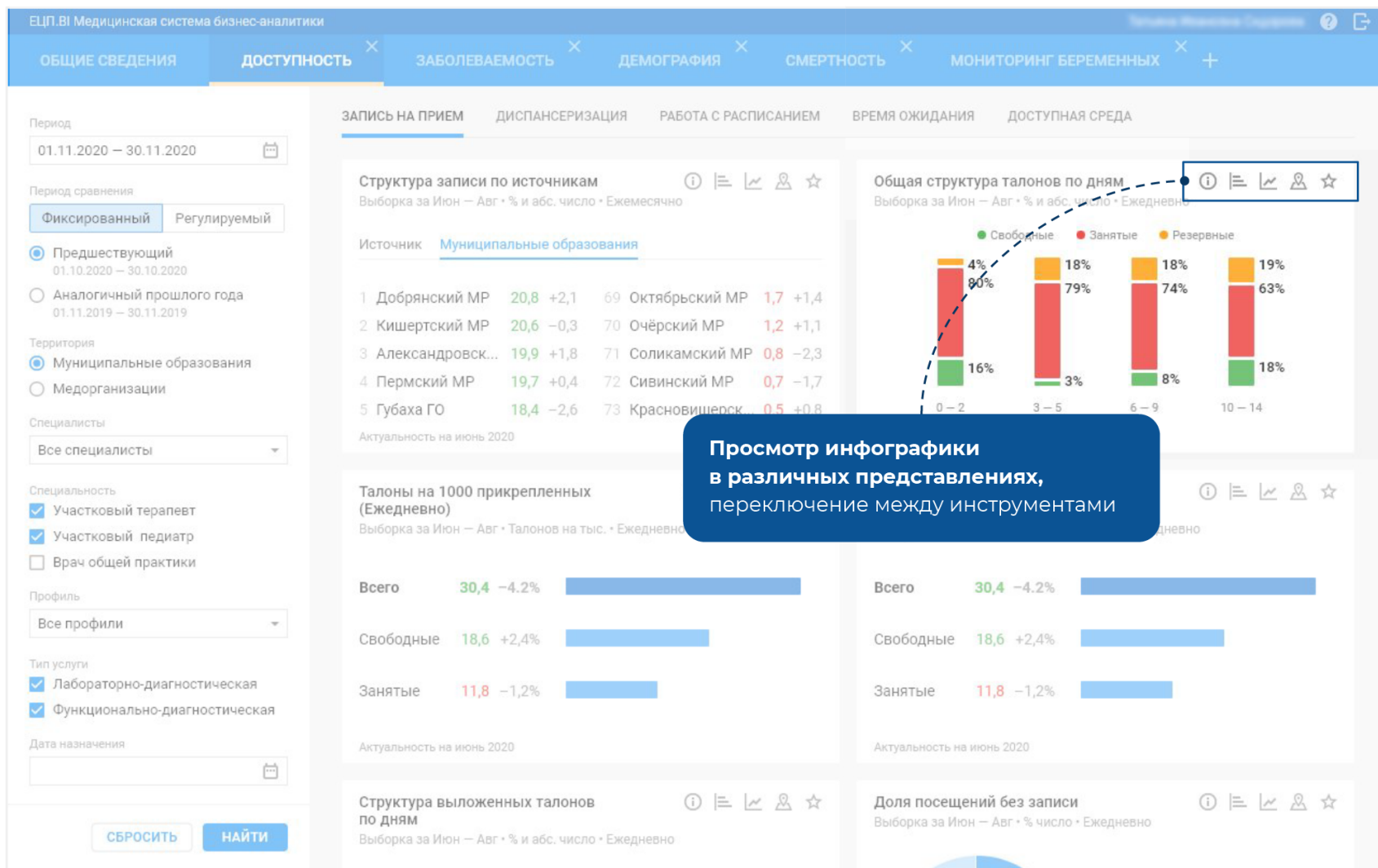


Преимственность интерфейсов – единое оформление продуктового портфеля РТ МИС

Наиболее важные и часто используемые фильтры под рукой

Адаптивные интерфейсы позволяют подстраиваться под различные экраны мониторов

Интерфейс основного экрана



Преимственность интерфейсов – единое оформление продуктового портфеля РТ МИС

Наиболее важные и часто используемые фильтры под рукой

Адаптивные интерфейсы позволяют подстраиваться под различные экраны мониторов

Представления — инструменты анализа



Рейтинг



Динамика



Карта



Сравнение
показателей

Основные представления

Дополнительные представления

Доступны для каждого показателя.

Между представлениями возможно произвольное переключение с сохранением выбранных параметров отображения.

Матрица для организации работы с ВІ

Структурирует роли и уровни детализации медицинских данных, определяет зоны ответственности



Уровни пользователей	Задачи	Объем	Источник	Способ представления
Министр здравоохранения Сотрудник МЗ МИАЦ Главный врач МО	Какие задачи должны решить запрашиваемые медицинские данные?	Определить уровень детализации и объем требуемых данных	Какие информационные системы, отделы являются поставщиков запрашиваемых данных для решения поставленных задач?	Какой вариант визуализации: карта, рейтинг, отчет, таблица, подходит для предоставления медицинских данных?

Интерактивная модель ЕЦП.ВІ

Рекомендовано для просмотра
и изучения на компьютере
или ноутбуке

