

Малютин Данил Сергеевич

Главный специалист по лучевой диагностике, заведующий отделением лучевой диагностики, врач-рентгенолог, клиническая больница №1 МЕДСИ

ITM-AI 2022. ВСЕРОССИЙСКАЯ НАУЧНО-ПРАКТИЧЕСКАЯ КОНФЕРЕНЦИЯ ПО ИСКУССТВЕННОМУ ИНТЕЛЛЕКТУ В ЗДРАВООХРАНЕНИИ И СИСТЕМАМ ПОДДЕРЖКИ ПРИНЯТИЯ ВРАЧЕБНЫХ РЕШЕНИЙ

09.02.2022

Искусственный интеллект в лучевой диагностике МЕДСИ

2018 – создание референсного центра лучевой диагностики МЕДСИ

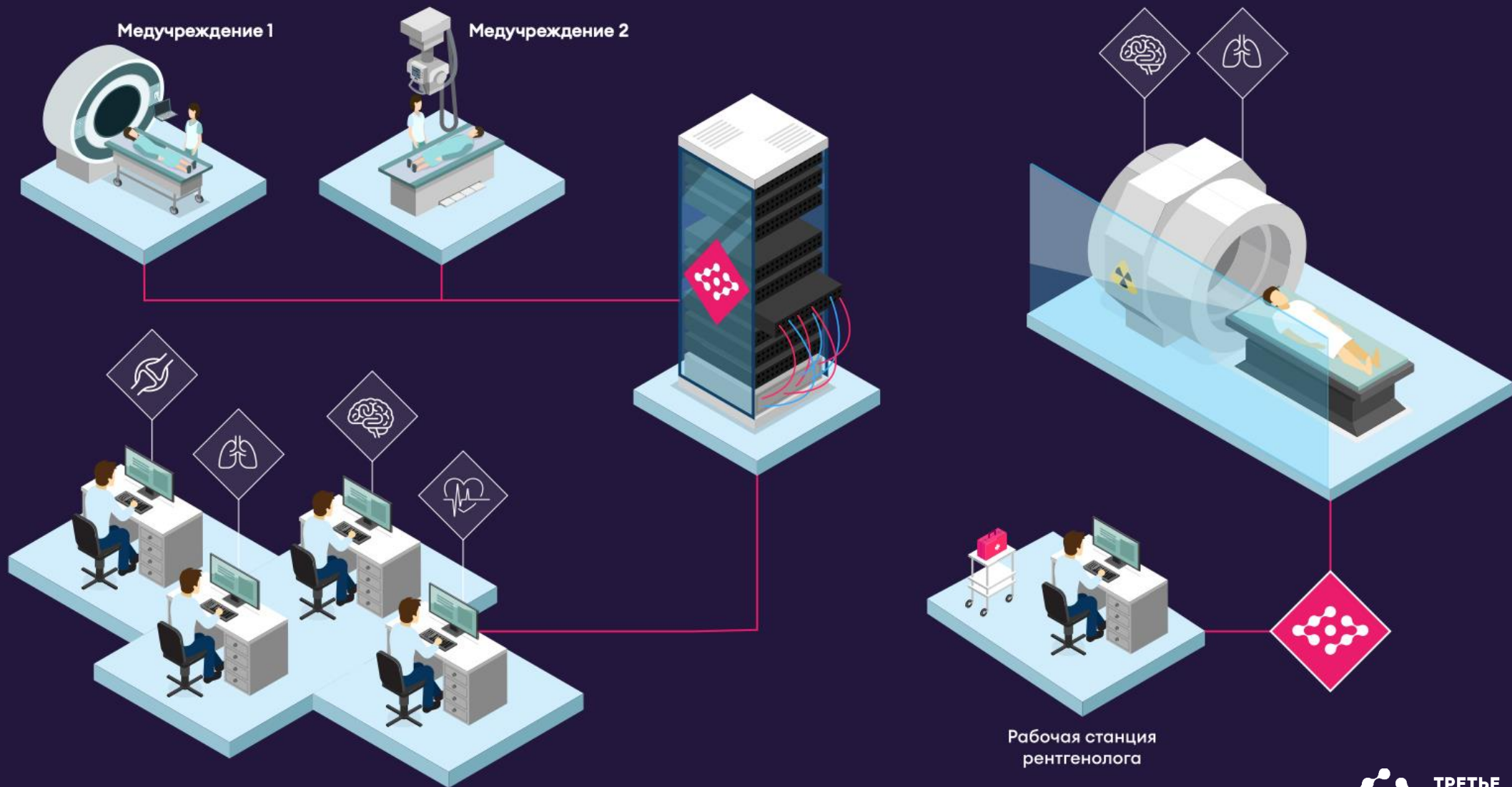
- Единое решение постобработки полученных DICOM
- Объединение филиалов и активов в единый контур
- Решение вопросов распределения нагрузки
- Контроль качества



ТРЕТЬЕ
МНЕНИЕ

Sk
Сколково

Пример сценариев интеграции



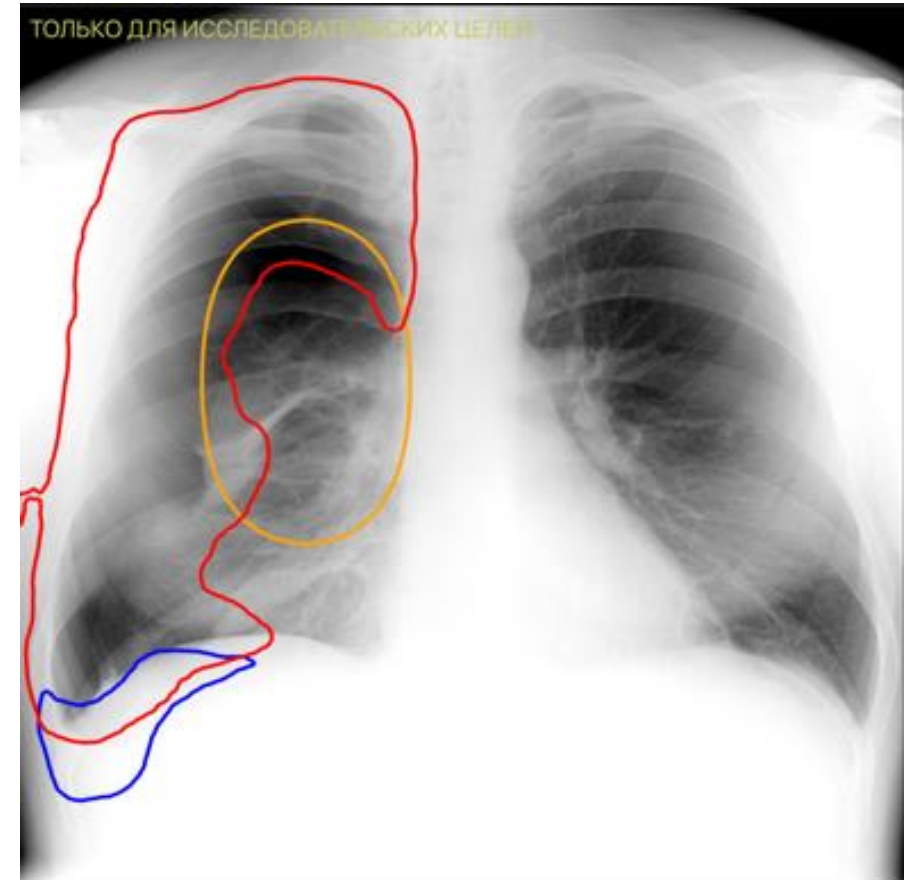
Искусственный интеллект в лучевой диагностике МЕДСИ

Ретроспективная валидация алгоритмов ИИ на реальных данных :

- КТ органов грудной клетки
- Рентгенограммы грудной клетки

Отработка сценариев применения ИИ:

1. Приоритизация исследований в рабочем листе врача-рентгенолога
2. Контроль качества работы врачей



Где может помочь ИИ?

Контроль качества

Сократить время на пересмотр изображений – от 10% рабочего времени

Выявить неточности в описании исследований

Распределение нагрузки

Выявить исследования с признаками патологии

Приглашаем врачей к сотрудничеству



Участие в разметке
исследований



Пользователь
Пилотирование
разработанных алгоритмов



**ТРЕТЬЕ
МНЕНИЕ**



thirdopinion.ai

