



Информатизация медицины:  
актуальные решения в новой реальности



# Секреты успешного перехода на электронный документооборот

Ирина Некрасова

Начальник отдела Информационных технологий Санкт-Петербургского государственного бюджетного учреждения здравоохранения «Городская больница Святой преподобномученицы Елизаветы»

# Представление стационара

41

КОЛИЧЕСТВО  
отделений

5

КОЛИЧЕСТВО  
реанимаций + БИТР

1176+

КОЛИЧЕСТВО  
коек

2000+

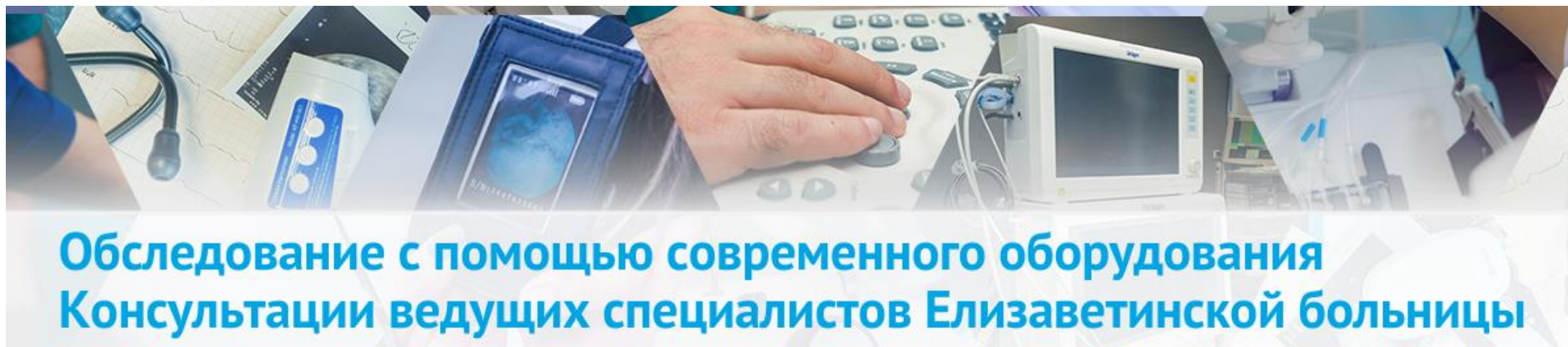
КОЛИЧЕСТВО  
сотрудников

700+

КОЛИЧЕСТВО  
АРМ

250+

КОЛИЧЕСТВО  
МФУ + принтеры



# Зачем нам ЭДО



Информатизация медицины:  
актуальные решения в новой реальности



- 1 Сбор статистики и аналитики
- 2 Информация по динамике пациента со всеми исследованиями онлайн
- 3 Проверка историй болезни в онлайн отделе качества оказания медицинской помощи
- 4 Автоматический расчет доходов различных источников финансирования (платной деятельности, ВМП в ОМС, ВМП ФК и т.д.)
- 5 Определение\извлечение\выборка пациентов с отсутствием документов (иностранцы, без сознания)
- 6 Планирование операционных (работа с расписанием)
- 7 Качественный сбор годовой отчетности
- 8 Планирование работы кабинетов инструментальных исследований (работа с расписанием)
- 9 Контроль выполнения непрофильных консультаций
- 10 Отслеживание пациентов с подозрениями или определенными нозологиями: ОНМК, сепсисом и т.д. в онлайн
- 11 Контроль сбора\выполнения лабораторных и инструментальных исследований
- 12 Экономия на оргтехнике, бумаге, картриджах

# Что для этого сделано

## Развитие ПО МИС:

- Определение перечня мед. документов: обязательных по форме Министерства и в свободной форме
- Ввод понятия эл. мед. запись
- Разграничение прав доступа в МИС
- Ввод учетных записей мед. работникам согласно справочнику ФРМР
- Настройка обязательной установки ЭЦП на мед. документах
- Интеграция 1С ↔ МИС трудоустроенных\уволенных\переведенных\замещающих\совмещающих сотрудников
- Интеграция 1С ↔ ФРМР (имеются сложности, которые нужно решить для оптимизации работы сотрудников отдела по работе с персоналом).

## Внедрение ЭЦП в бизнес-процессы:

- Заключено Соглашение с Казначейством о выдаче сотрудникам ЭЦП с ОГРН
- Проведена закупка РуТокен ЭЦП 2.0 со встроенным крипто процессором
- Налажен выпуск неизвлекаемых ключей для использования в МИС

## Модернизация инфраструктуры:

- ЛВС
- Коммутаторы более 50 шт
- Две серверные разнесены территориально
- Архивирование данных в 3 места, разнесённых территориально

# Информационная безопасность



## Информационная безопасность:

- Описание объектов и процессов КИИ
- Установка\настройка\эксплуатация межсетевых экранов со встроенным НСД и аппаратной защитой от атак
- Инструктаж сотрудников по работе с информацией
- Разграничение доступов к ресурсам
- Максимальная защищенность от утечки информации
- Защита от кибератак

## Разработаны и введены локальные нормативные акты:

Приказ о переходе на ЭДО регламентирует:

- Формирование ЭМД
- Определение ЭМД
- Определение электронной медицинской записи
- Подписание ЭМД
- Регистрацию ЭМД в РЭМД и ЕГИСЗ
- Хранение ЭМД
- Порядок выдачи копии ЭМД
- Определение отображения ЭМД на бумаге
- Условия доступа к ЭМД
- Предоставление копий ЭМД для проведения контроля объемов, сроков, качества и условий предоставления медицинской помощи по обязательному медицинскому страхованию
- Порядок выдачи копии ЭМД для проведения судебно-медицинской экспертизы
- Порядок выдачи копии ЭМД Патологоанатомическому бюро
- Порядок выдачи копии ЭМД Полиции, родственникам и т.д

# Требует уточнения Законодателем

## Интеграция с Патологоанатомическим бюро

- Приказ Министерства Здравоохранения РФ 354Н от 06.06.2013 «О порядке проведения патолого-анатомических вскрытий», в котором есть форма «протокола вскрытия»

- Непонятно с точки зрения ЭМД:

- Не определен объем информации для передачи
  - Не определен «приемник» данной информации
  - Где и как должен храниться протокол вскрытия
- \*\*\*\*\*Нужна загрузка «Протокола вскрытия»

## Интеграция с Судебной экспертизой

Используется вещ.док. ☑ бумага или CD ?

## Участие в КИЛИ

Отображение результатов вскрытия в МИС МО для возможности проведения анализа и подготовки к КИЛИ:

- расхождение диагнозов
- недифференцированные осложнения
- ятрогения

## Обмен со страховыми медицинскими организациями

- Определить формы документов
- Определить объем документов
- Определить обязательность ЭЦП на документах
- Определить порядок обмена документами
- Определить порядок получения результата проверки

\*\*\*\*\*Сейчас обмен происходит через ресурс ТЕРФОНДа в одностороннем порядке МО ☑ ТЕРФОНД ☑ Страховая компания

## Обмен сведениями с МВД

Приказ Минздрав России от 24.06.2021 N664н

Согласно Приказу МИС готова, не определены параметры обмена

# Что уже приходится менять

1

## Переход на платное программное обеспечение Комета

так как бесплатное ПО:

- несертифицированное
- не дает возможности вносить некоторые параметры в формат DICOM, как пример, расчет нагрузки и бесплатный просмотрщик не дает возможности достраивать некоторые изображения в 3D для работы врачей

2

## Изменили порядок обмена историями болезней с судмедэкспертами

так как им требуются вещественные доказательства для суда

3

## Оптимизируем права доступа для врачей в МИС

4

## Изменили порядок открытия ЭЛН для пациента

Открывается врачом, отправляется в отдел качества для оформления в ФСС

5

## Сделали подсказки о необходимости проведения врачебной комиссии



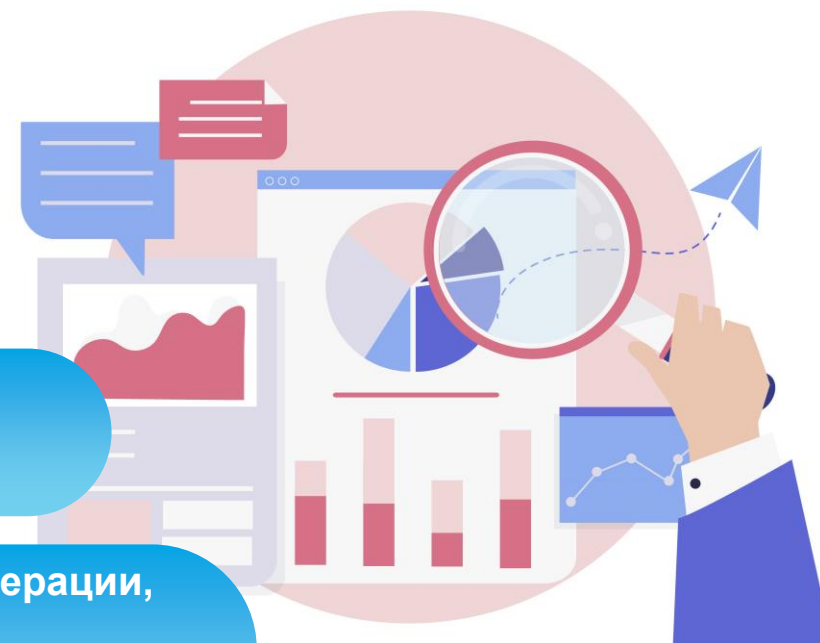
# Что получили

✓ Снижение расходов на оргтехнику  
в несколько раз

✓ Возможность планирования поступления  
денежных средств за оказанную мед.помощь

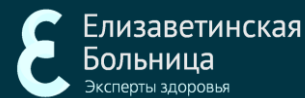
✓ Повысили уровень образования и вовлечения в  
бизнес-процессы МО всех сотрудников

✓ Возможность получения любой оперативной отчетности: операции,  
осмотры, количество пациентов, корректность заполнения  
документации, контроль оказания медицинской помощи





Информатизация медицины:  
актуальные решения в новой реальности



# Благодарю за внимание!

СПб ГБУЗ «Елизаветинская больница»

Санкт-Петербург, ул. Вавиловых, д. 14, литер А

[nekrasovaia@eliz-spb.ru](mailto:nekrasovaia@eliz-spb.ru)

[www.eliz-spb.ru](http://www.eliz-spb.ru)